

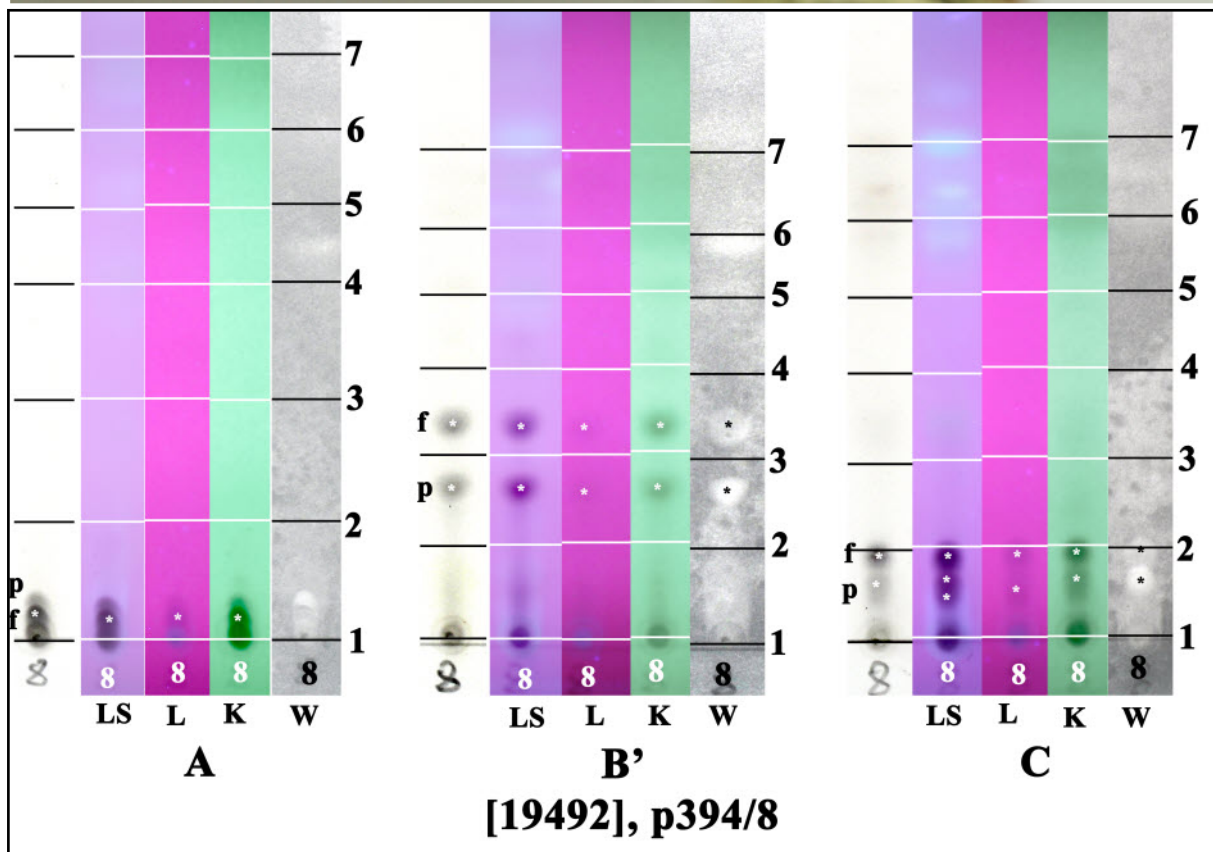
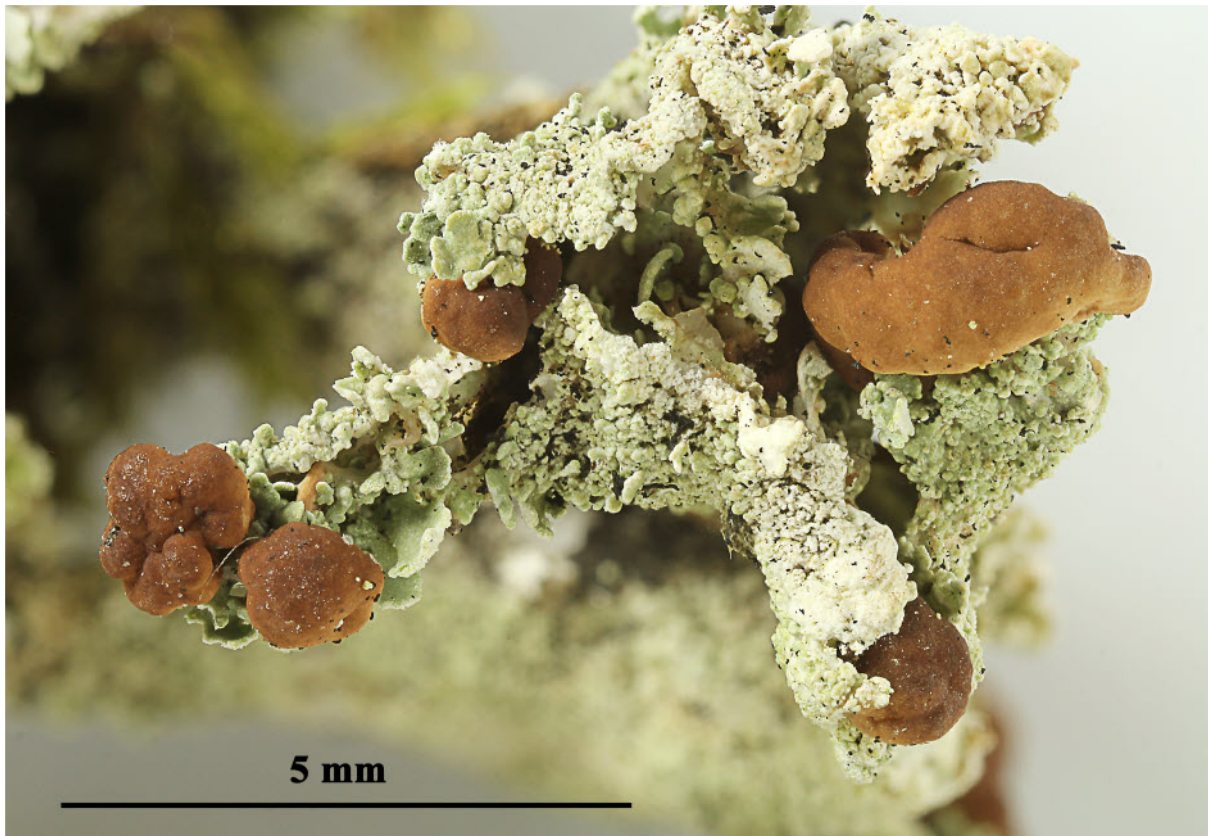
*Cladonia chlorophaea* (Flörke ex Sommerf.) Spreng.

Podetien becherförmig, unterschiedlich körnig-sorediös berindet. Hier eine stark deformierte Wuchsform, wie sie durch unterschiedliche Beschattung und Feuchte vorkommen kann. Thallus Chemie: P+ rot, K+ gelb: fumarprotocetraric acid, protocetraric acid.

[19492], Germany, Schwarzwald, Kreis Freudenstadt, NW von Baiersbronn, ca. 2 km oberhalb Obertal. 48.54692° N, 8.27071° E, 720 m. Leg- F. Schumm, 6.9.2016, F. Schumm.







f: fumarprotocetraric acid, p: protocetraric acid

*Cladonia chlorophaea*