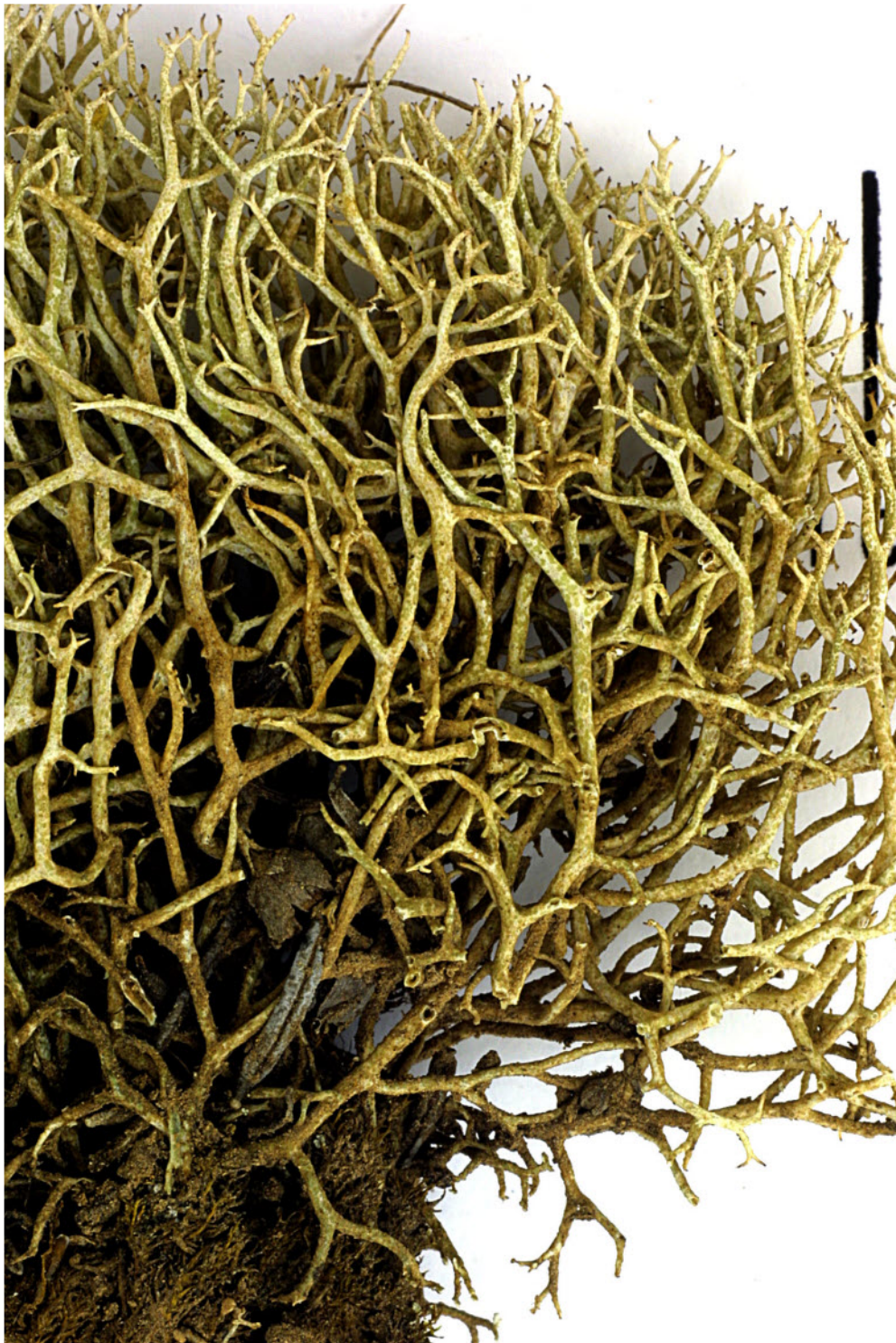
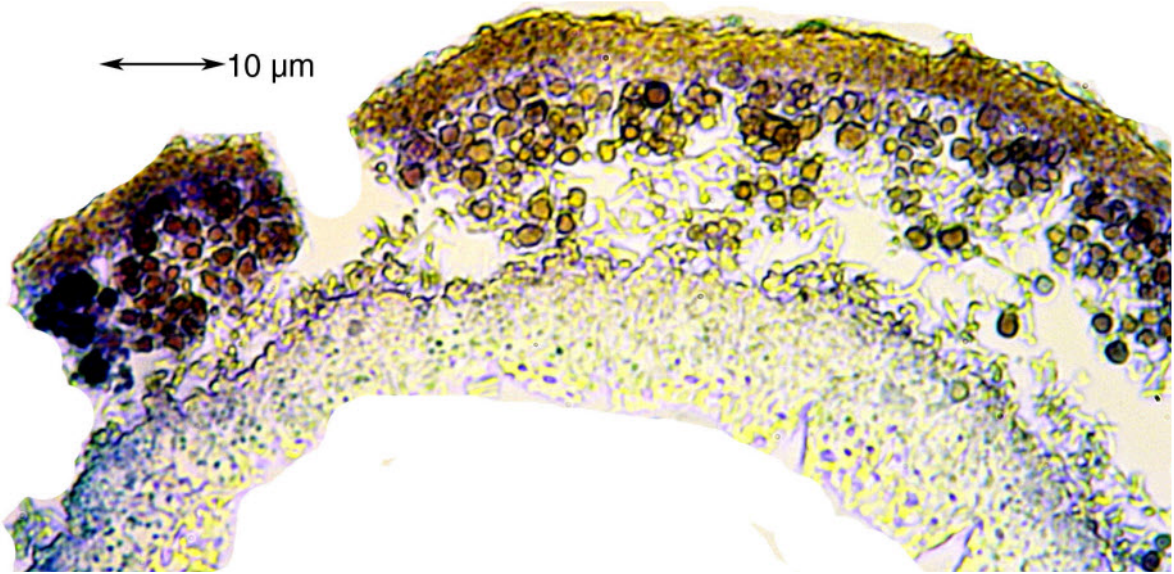
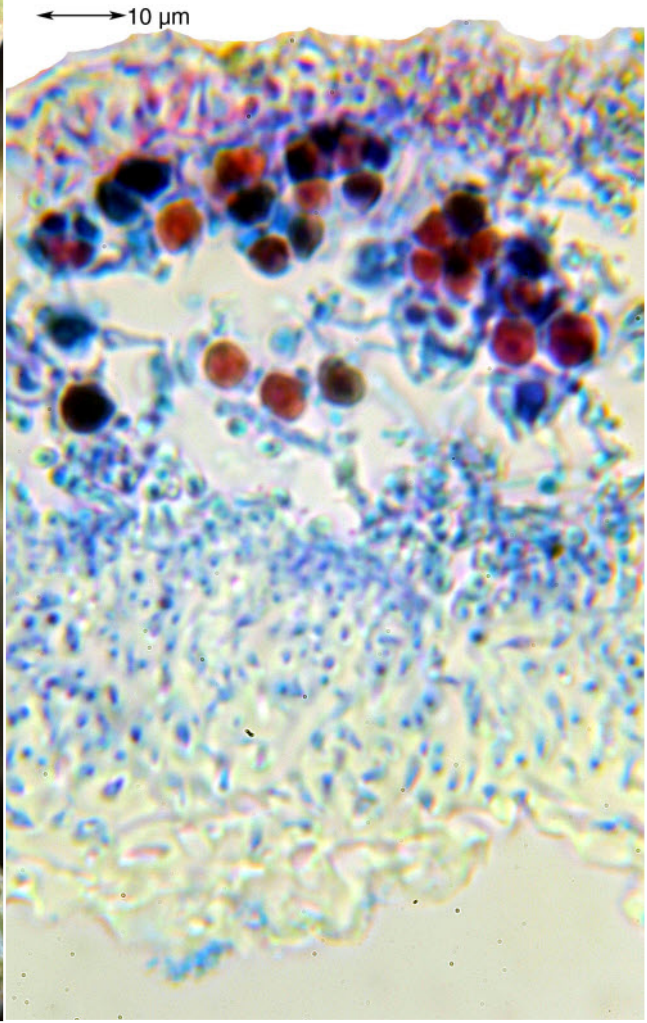


*Cladonia rangiformis* Hoffm.

Podetien 2-6 cm, stark verzweigt; Rinde deutlich areoliert, ohne oder mit spärlichen Schuppen; Basalschuppen absterbend. Sorale fehlen. Chemie: Atranorin, Rangiformsäure. K+ gelb, C-, KC-, P-. Terricol, besonders auf Trockenhängen häufig.

[9232], Spanien, Kanaren, La Gomera: Am Weg zum Garajonay vom Parkplatz Contadero-Mimbreras. Lorbeer-Erica Wald. 28°06.828' N, 17°14.624 W, 1440 m. Auf Erde an Wegböschung. Leg. Schumm 11.02.2002 det. Schumm 2007





*Cladonia rangiformis*