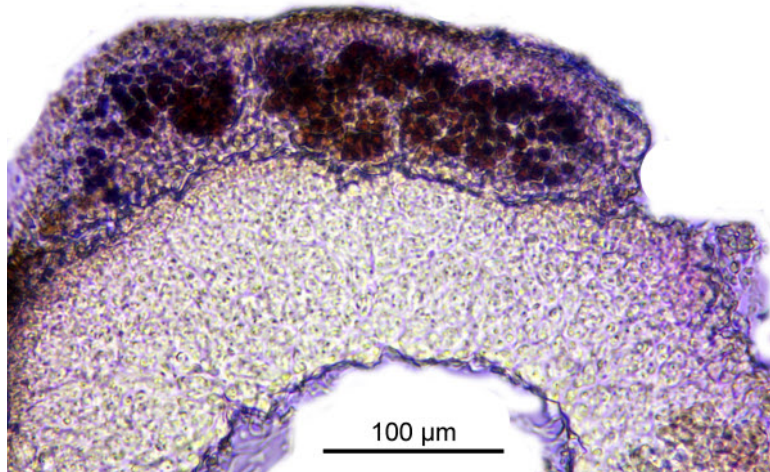
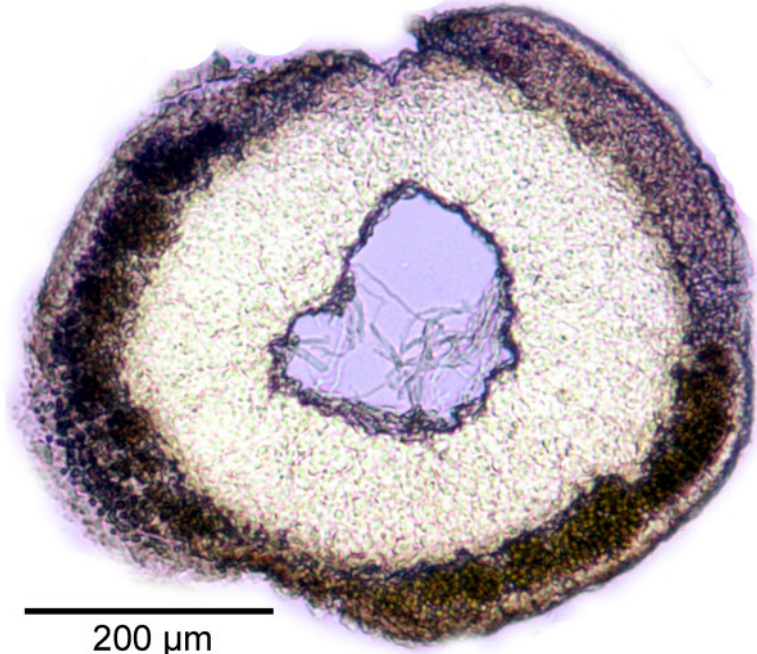


*Cladonia stereoclada* Abbayes

Thallus strauchförmig; Podetien locker gabelig verzweigt, zerbrechlich, dünn, 0,3-0,7 mm, becherlos, mit spärlichen Schuppen, Achseln geschlossen; innen mit knorpeligem durchgehenden Mark oder sehr feinem Hohlraum; an abgebrochenen Stellen Mark oft auffällig geschwärzt. Chemie:Protocetrarsäure. P+ rot. Besonders häufig auf Mauern zwischen Moosen. Bemerkung.: Habituell einer feinen *Cladonia furcata* ähnlich, jedoch Podetien nicht hohl oder mit sehr engem Hohlraum.

[14273], Portugal, Azoren, W-Terceira, Serra do Cume, 38°42.417' N, 27°6.581' W, 500-550 m. Leg. Aptroot & Schumm 11.07.2008, det. Aptroot.





*Cladonia stereoclada*