

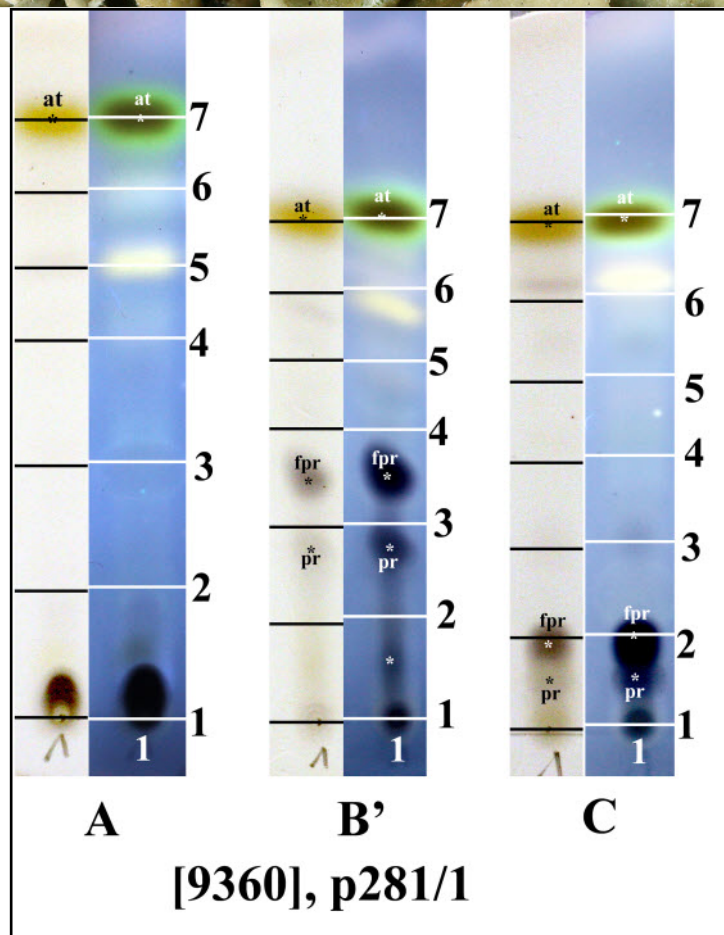
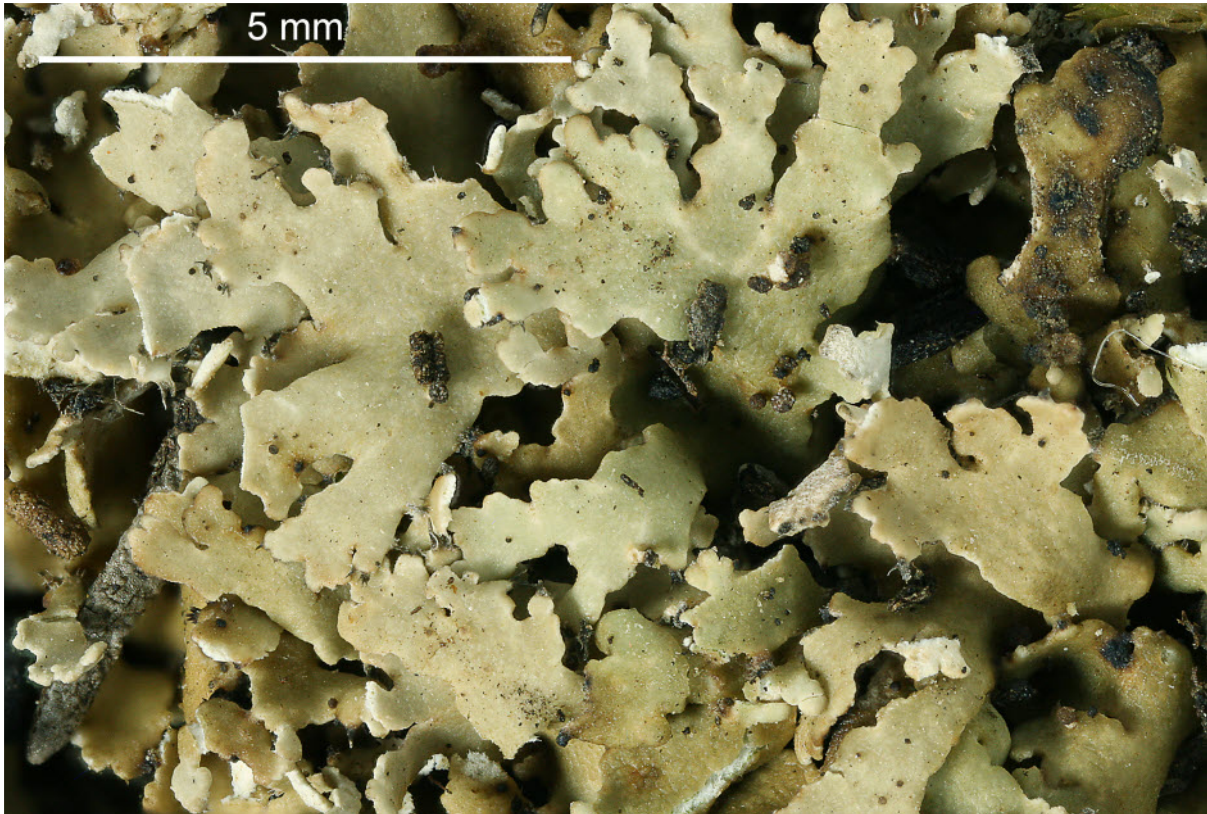
*Cladonia subcervicornis* (Vainio) Kernst.

Morphologisch weitgehend mit *Cladonia cervicornis* übereinstimmend, jedoch Atranorin enthaltend. Schuppen unterseits weiß, K+ gelb, P+ rot. Das oft angegebene Merkmal „Schuppen an der Basis geschwärzt.“ ist unzuverlässig. Chemie: Atranorin (major), Fumarprotocetrarsäure (major), Protocetrarsäure (minor).

[9360], Spanien, Kanarische Inseln, La Gomera, Los Barranquillos nordöstlich von Arure an der Strasse nach Vallehermoso im Lorbeerwald. 28°09.150' N, 17°18.299' W, 1015 m. Leg. Schumm 13.02.2002, det. Schumm 2013.







HPTLC in den Laufmitteln A, B' und C nach Säurebehandlung bei Tageslicht und 366 nm UV-Longwelle. 1: Start, 4: Position von Norstictinsäure, 7: Position von Atranorin, at: Atranorin, pr: Protocetrarsäure, fpr: Fumarprotocetrarsäure.

*Cladonia subcervicornis*