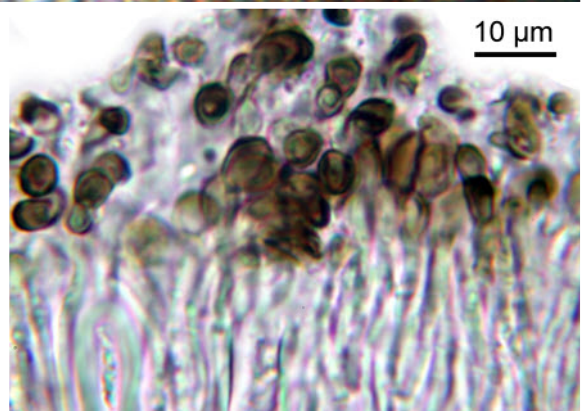
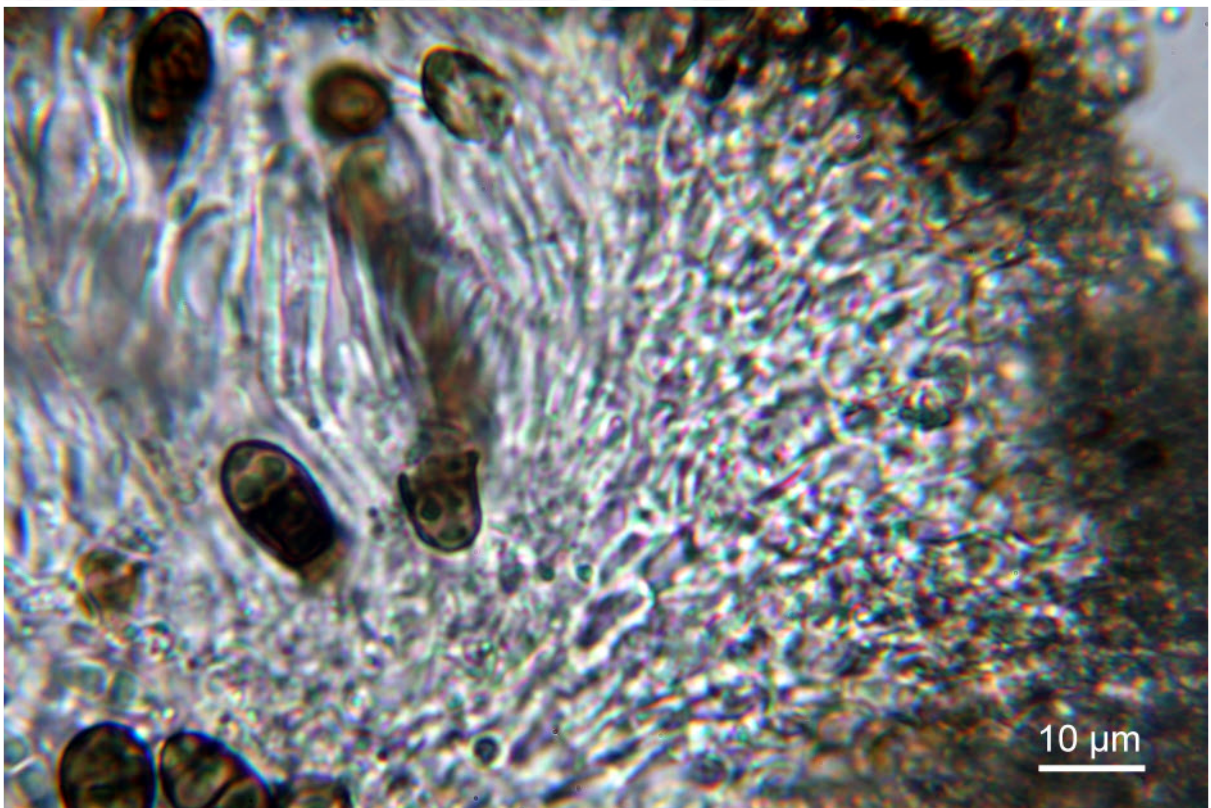
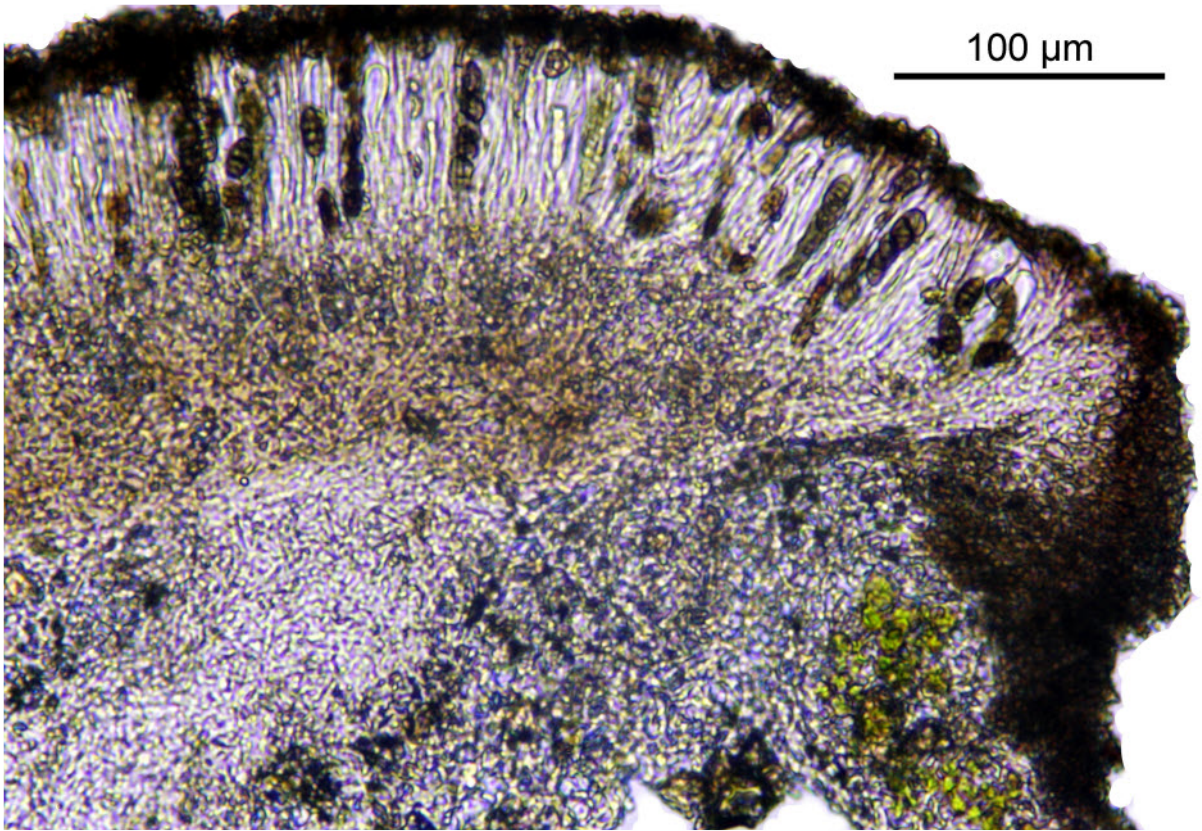


*Diplotomma alboatrum* (Hoffm.) Flotow  
[= *Buellia alboatrum* (Hoff.) Th.Fr.]

**Thallus** grau, dünnkrustig, rissig bis zusammenhängend. **Isidien** fehlen. **Sorale** fehlen. **Apothecien** breit aufsitzend, 0,3-0,9 mm; Scheibe schwarz, konvex, grob weiß bereift; Rand dünn weiß; Eigenrand im Schnitt ohne Algen; Epithecium braun, 11 µm; Hymenium 93 µm, nicht inpers; Hypothecium braun, 110 µm; Paraphysen am Ende verzweigt, Endzellen angeschwollen, mit Pigmentkappen. **Sporen** braun, 3-septiert bis submuriform, ca. 15 x 7-8 µm, 8/Ascus. **Chemie**: Th. K-, C-, KC-, P-, UV-.

[14192], Portugal, Azoren, Terceira, Angra Do Heroismo, Fortaleza de Dao Joao Baptista, 38°39.171' N, 27°13.457' W, ca. 44 m, an Mauern aus Lava. Leg. A. Aptroot & F. Schumm 17.07.2008, det. F. Schumm 2008.





*Diploforma alboatrum*