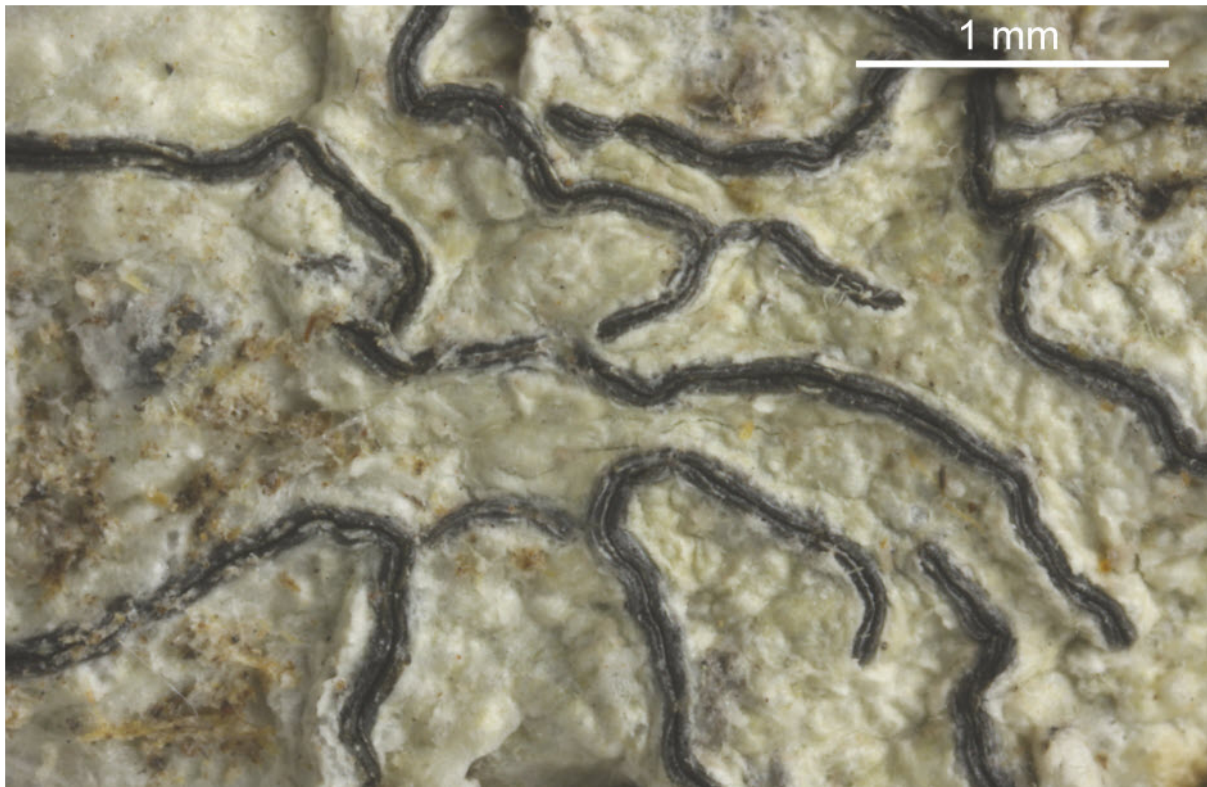


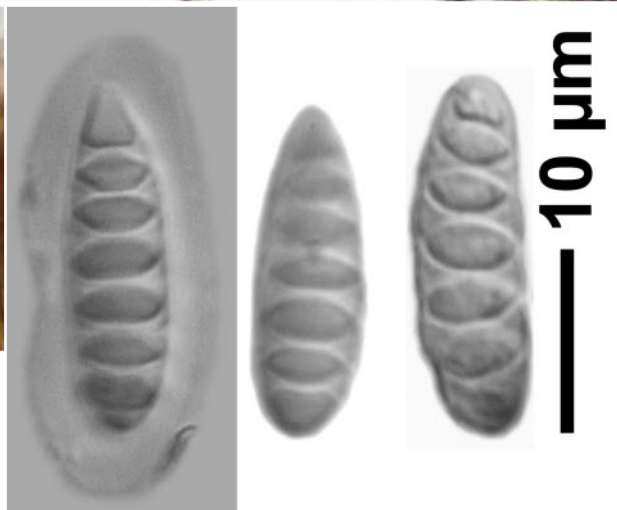
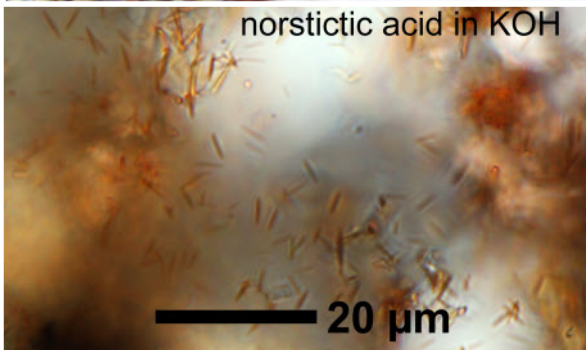
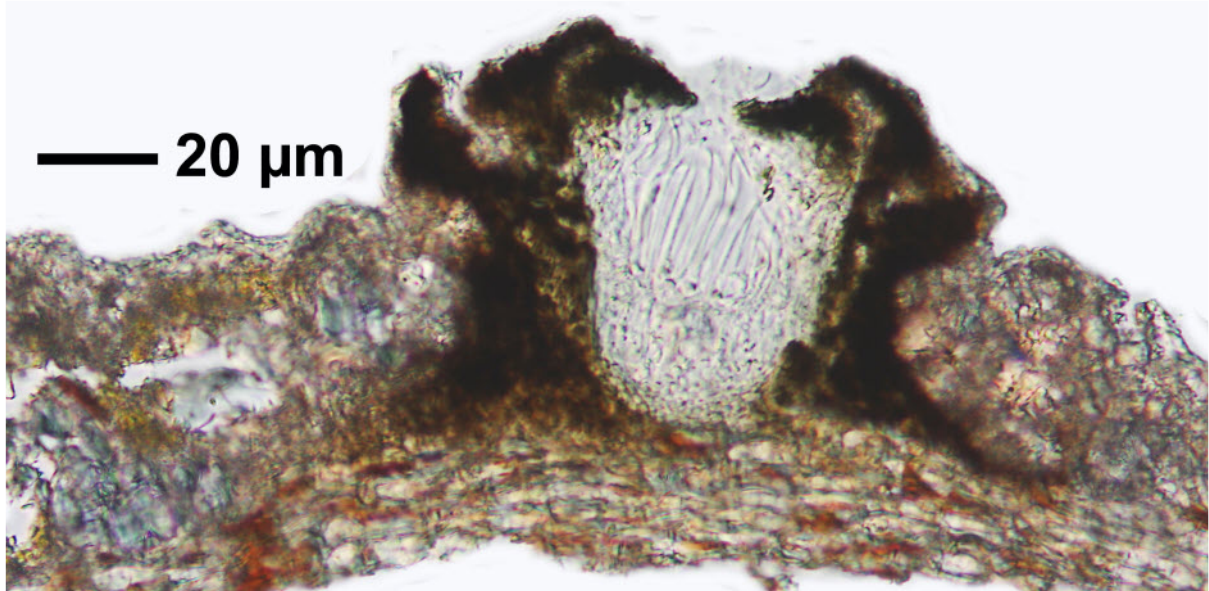
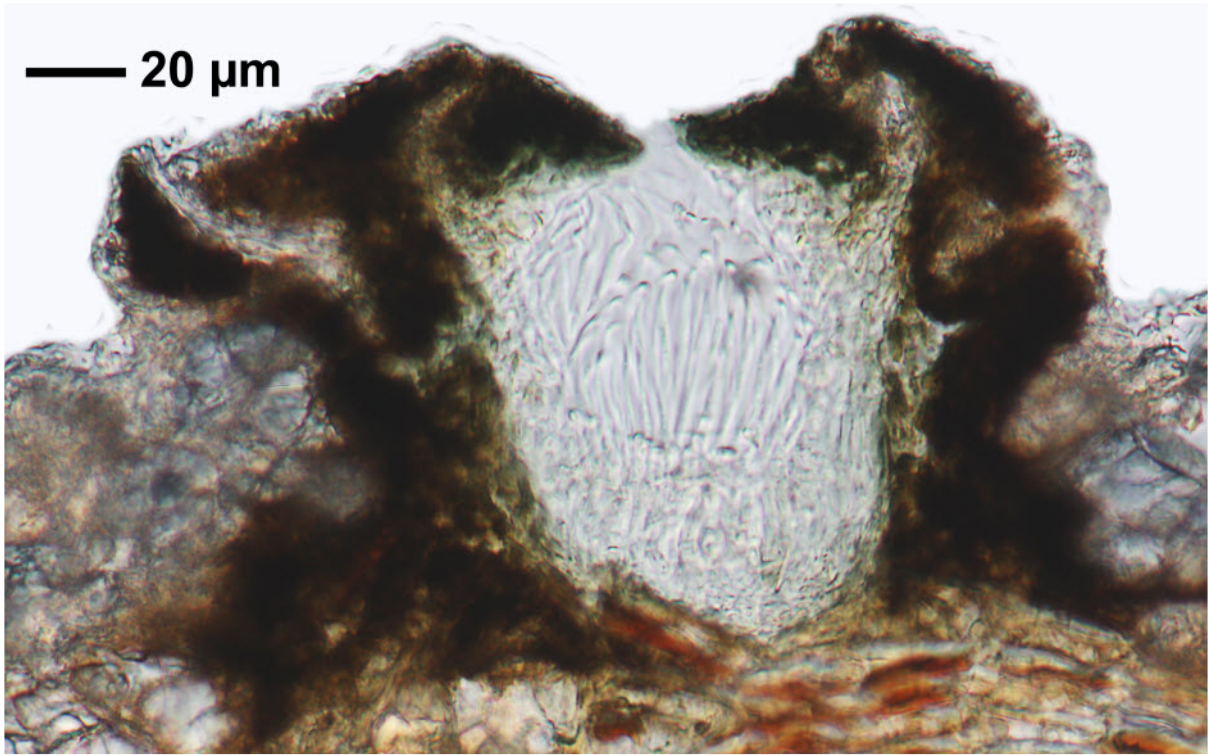
***Graphis exalbata* Nyl.**

Thallus grau, K+ gelb>orange (im Mikroskop Norstictinsäurenadeln), P+ gelb, UVL-. Lirellen hervorstehend, an den Seiten mit Thallusrand, sulcat, lateral karbonisiert. Hymenium hyalin, nicht insp. Sporen (6-)7 septiert, 23 x 6-7 µm, hyalin, 8/Ascus, selten mit Halo. Palaeotropisch.

Bem.: *G. exalbata* sollte nur apical karbonisiert sein, andererseits passen die kleinen Sporen und K+ gut. Von *Graphis tenella* [15273] chemisch verschieden.

[15253], La Reunion, Takamaka, feuchte waldige Felshänge bei der Elektrostation, 21.09105° S, 55.61998°E, 800 m. Leg. Schumm & Frahm 10.09.2009, det. Schumm 02.2010.





Graphis exalbata