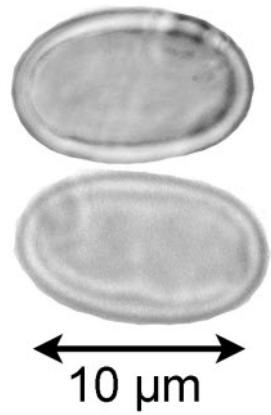
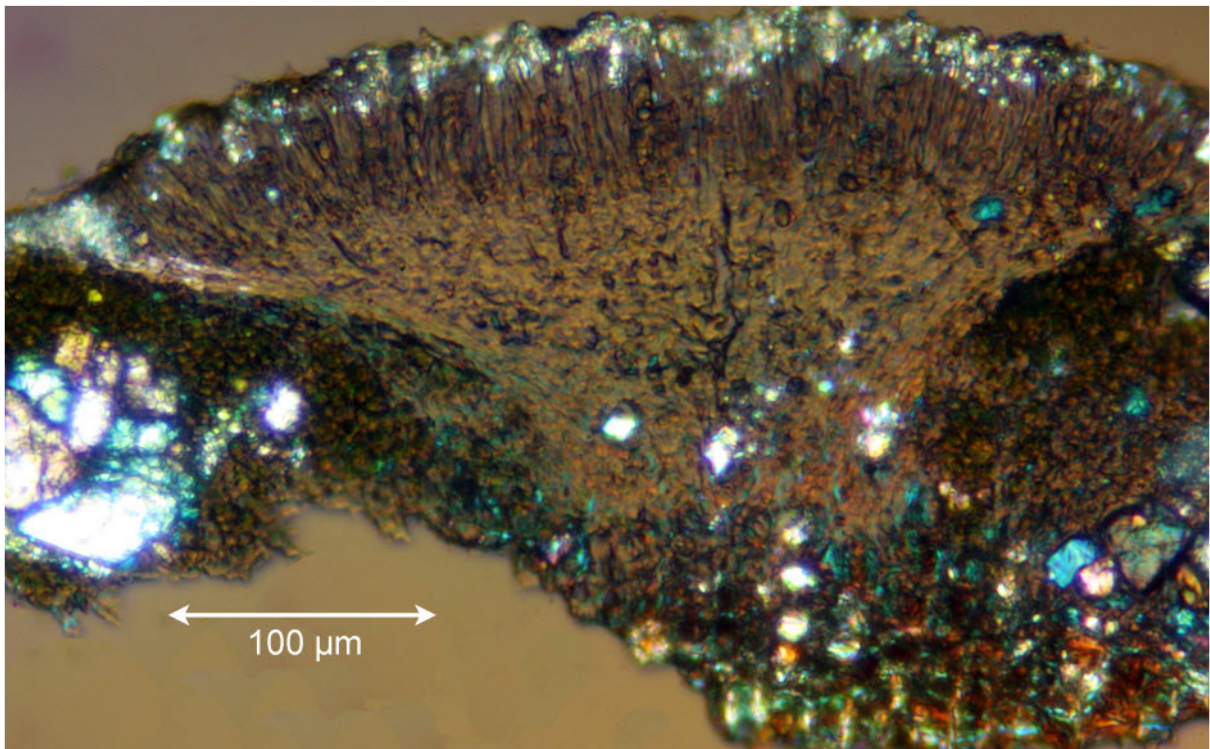
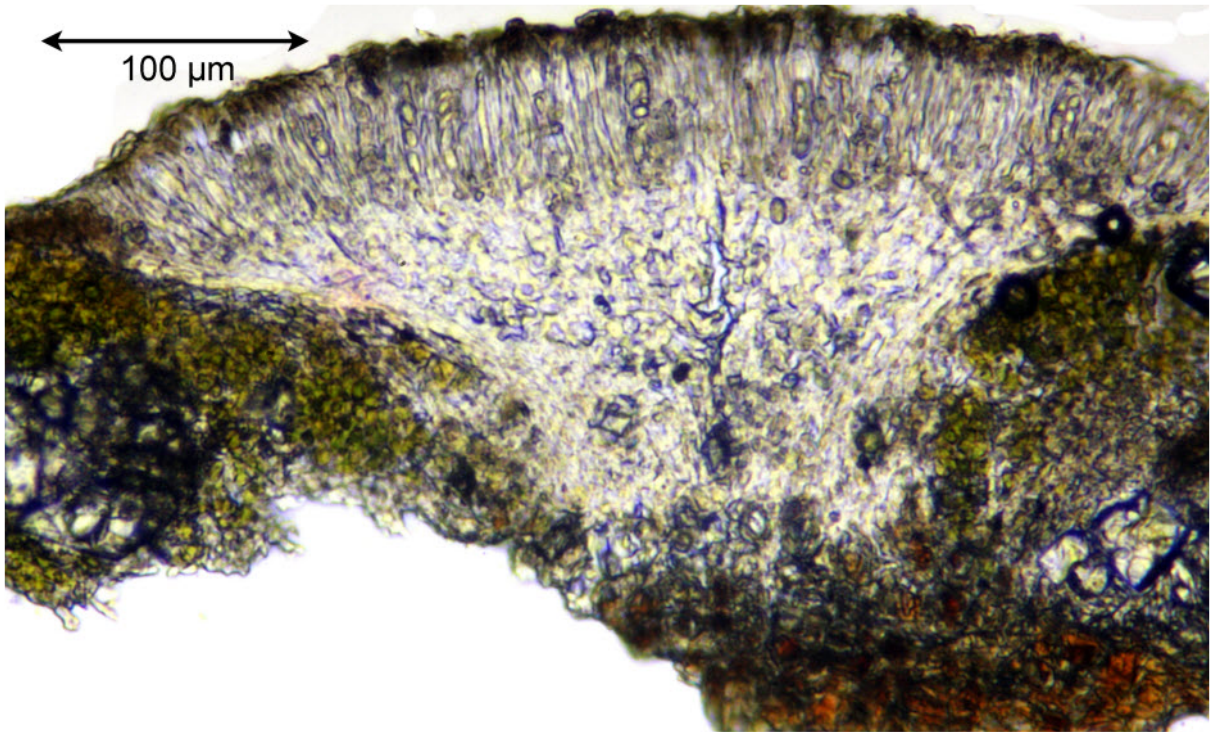


Lecanora chlarotera Nyl.

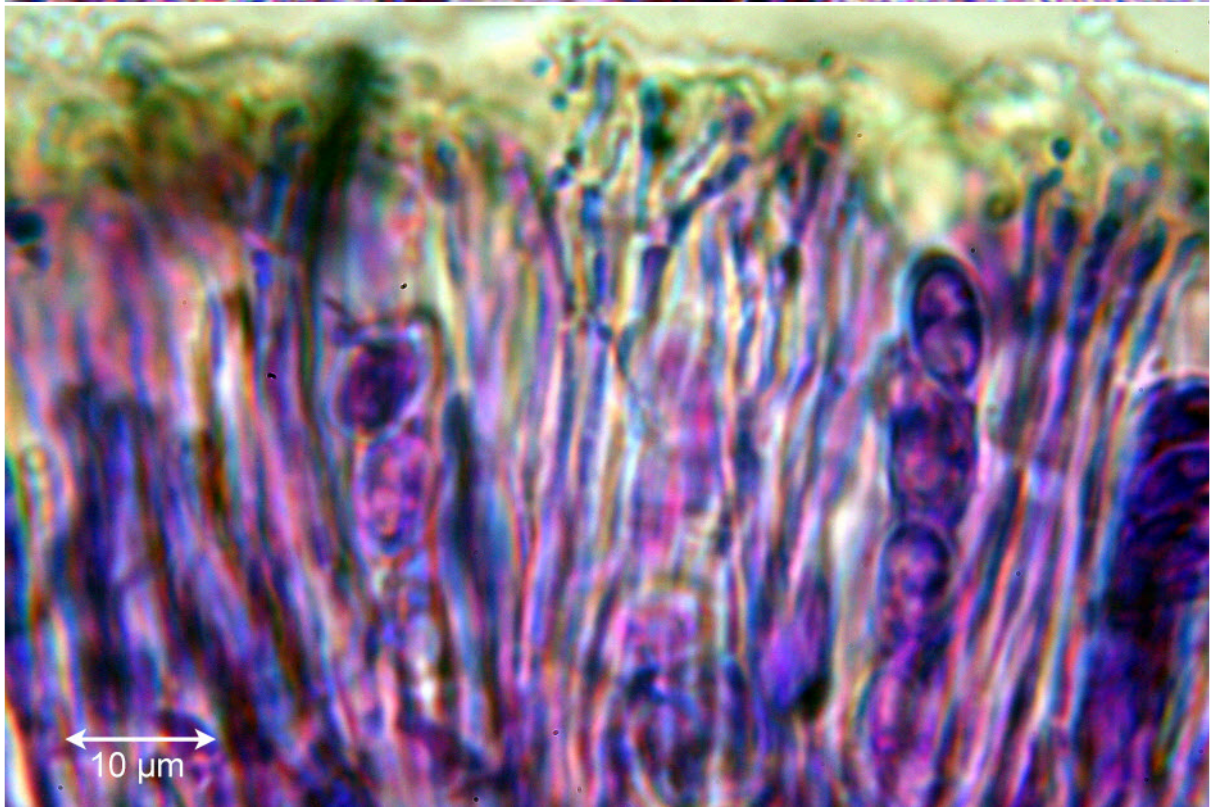
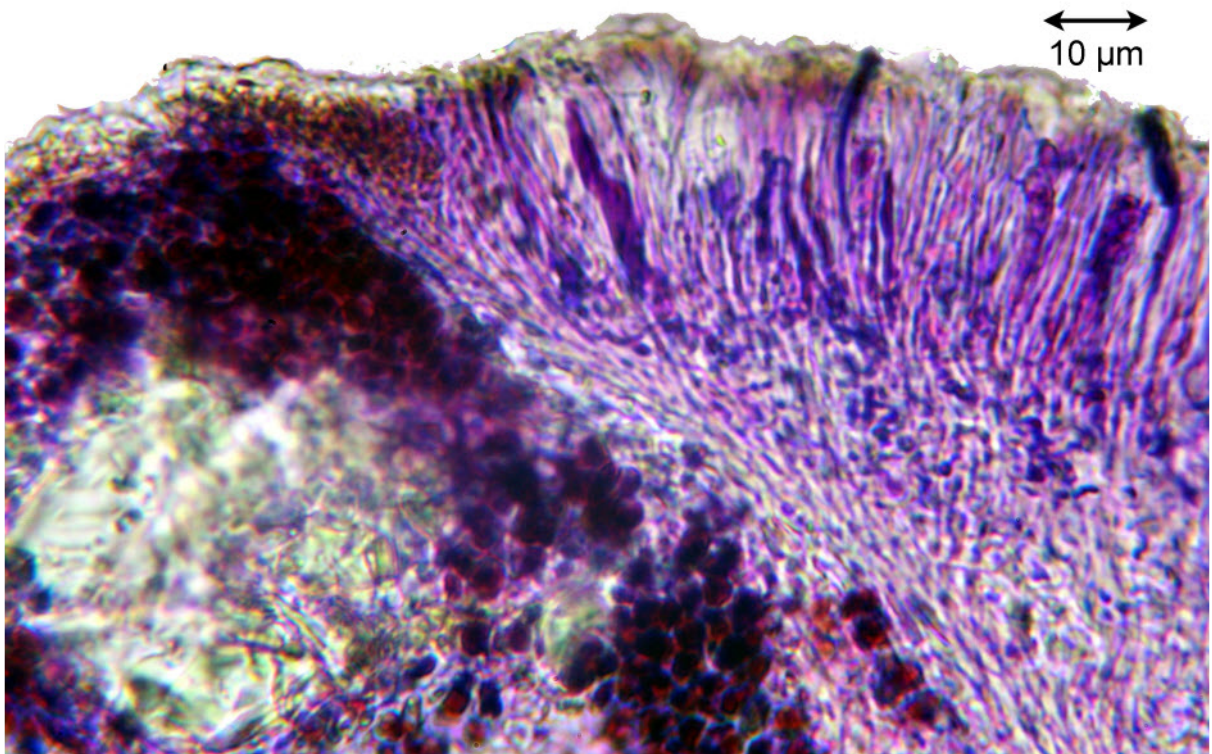
Thallus grau bis gelblichgrau, glatt bis warzig rau, zusammenhängend, ohne Prothallus. **Isidien** fehlen. **Sorale** fehlen. **Apothecien** 0,4-0,8(1,5) mm, sitzend, oft gedrängt; Scheibe flach, schmutzig braun; Th.rand ganz oder unregelmäßig gekerbt oder warzig; Epithecium 9 µm, gelblich, mit feinen, in K löslichen Kristallen (polarisiertes Licht!); Hymenium hell, 65-95 µm; Excipulum mit groben, großen Kristallen. **Sporen** hyalin, breit ellipsoidisch, zu 8 im Ascus, (9)12-13(15) x 7-8(9) µm. **Chemie:** Atranorin, Gangaleoidin, ± Roccellsäure, ± Californin. Th.rinde: K+ gelb, C-, KC-, P-. Corticol.

[12300], Griechenland, N-Samos, bei Manolates südlich von Agios Konstandinos, 37°47.185'N, 26°49.533'E, 341 m; an Laubbaum. Leg. Schumm 02.05.2006, det. Schumm 2006.





Lecanora chlarotera



Lecanora chlarotera