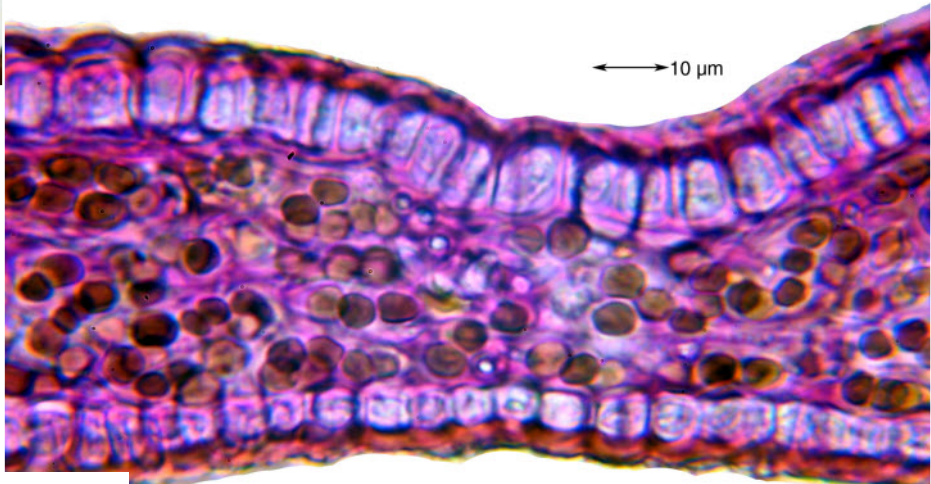
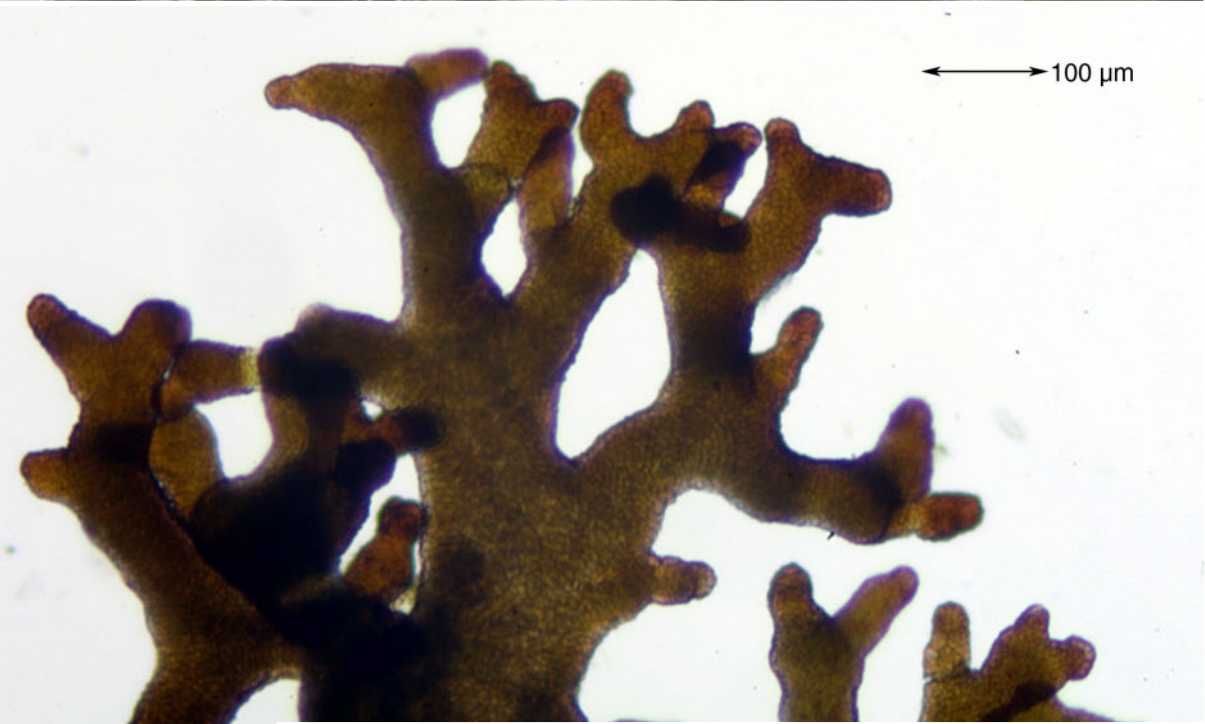


Leptogium lichenoides (L.) Zahlbr.

Thallus dunkel-, rötlichbraun bis schwärzlich, sehr variabel, bis 8 cm große Polster bildend; Oberseite glatt oder runzlig; Lappen 1-3 mm breit, am Ende fein geteilt; Lappenränder mit einfachen oder verzweigten, zylindrischen, isidienartigen Auswüchsen. **Isidien** an den Ap.rändern. **Sorale** fehlen. **Apothecien** sehr selten, 0,3-1 mm, Thallusrand isidiös. **Sporen** hyalin, muriform, (26)33-45(50) x 12-15 µm, mit 5-9 Quersepten. **Chemie**: ohne Inhaltsstoffe (TLC). Muscicol, besonders auf Kalkfelsen.

[12319], Griechenland, N-Samos, südlich Avlakia an der Straße nach Vourliotes, 37°48'N, 26°51'E, 163 m; schattige Straßenböschung mit *Quercus ilex*, *Arbutus andrachne* u. *Styrax*-Vegetation. Leg. Schumm, Düll & Maier 03.05.2006, det Schumm 2006.





Leptogium lichenoides