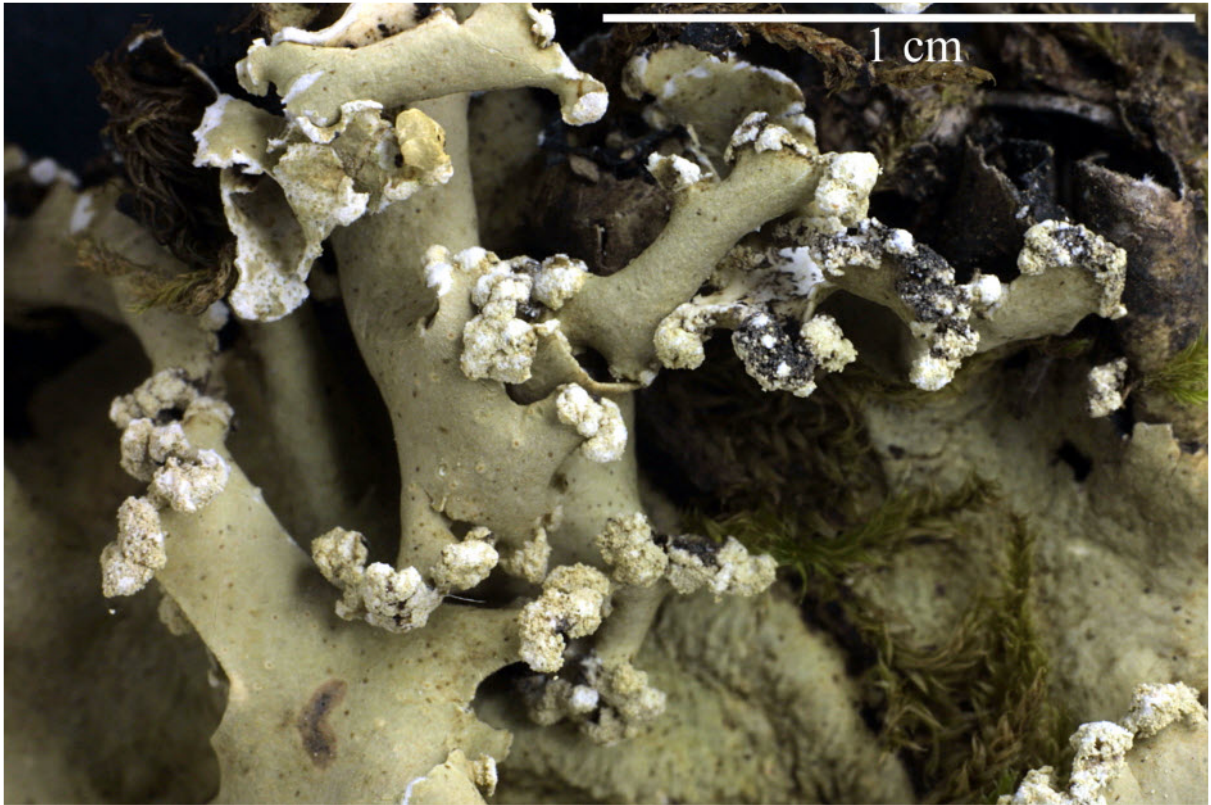


Parmotrema robustum (Degel.) Hale

Thallus grau, großblättrig, locker angeheftet, Lappenenden 1-1,5 cm breit, oft röhrig nach unten umgebogen; Oberseite am Rand undeutlich fein weiß maculiert, im Zentrum alter Teile rissig; Unterseite schwarz, mit ca. 5 mm breiter, blass brauner, rhizinenfreier Randzone; Rhizinen im Zentrum, sehr spärlich, unverzweigt. Cilien 0,5-1,5 mm, sehr spärlich. Isidien fehlen. Sorale marginal, körnig, kopfförmig, auf kurzen, aufsteigenden, eingerollten Randläppchen. Chemie: Cortex K⁺ gelb, C⁻, KC⁻, P⁻; Medulla K⁺ gelb beim Eintrocknen sehr langsam schmutzig bräunlich, C⁻, KC⁻ bis⁺ schwach rötlich, P⁺ orange; Sorale UV⁻; Atranorin, Protocetrarsäure. Corticol.

[9123], Spanien, Kanarische Inseln, La Gomera: Beim Mirador de Alojera (Piedras Hincadas) nördlich von Arure im Lorbeer-Erica Wald, 28°08.995' N, 17°18.483' W, 1000 m. Leg. Schumm 10.02.2002, det. Schumm 2007.





Parmotrema robustum