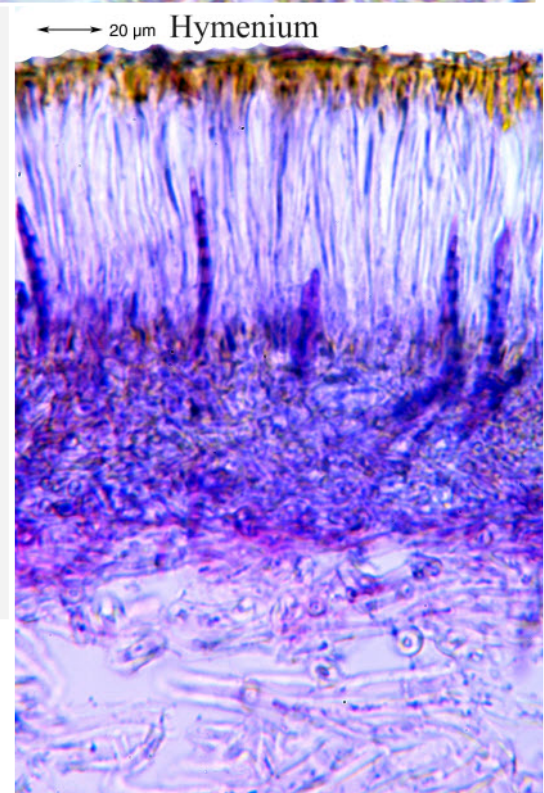
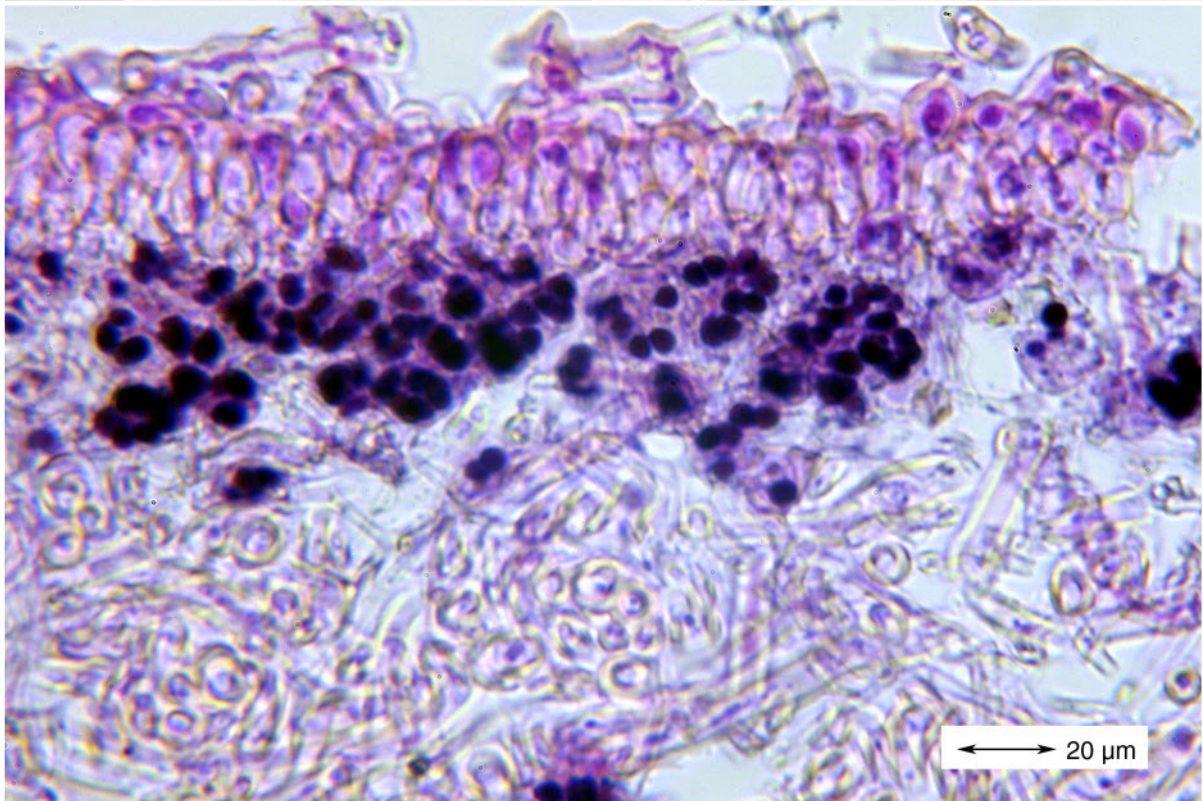


*Peltigera didactyla* (With.) J.R.Laundon

Thallus 1-4 cm, Lappen 0,5-1 cm breit und 1-2 cm lang. Oberseite grau, weißfilzig. Unterseite mit weißlichen, engen, erhabenen, 0,4-0,7 mm breiten Adern; obere Rinde paraplectenchymatisch. Photobiont: Cyanobakterien (Nostoc). Sorale fleckförmig, 1-4 mm breit, fertile Proben meist ohne Sorale. Apothecien 3-4(-7) mm, meist sattelförmig. Sporen acicular, hyalin, zu 8, (36-)45-65(-80) x 3-5 µm, 3-(viel)-septiert (Plasmabrücken täuschen jedoch zusätzliche Septen vor!). Chemie: nur in den Soralen ± Gyrophorsäure, ± Methylgyrophorat, sonst ohne Inhaltsstoffe. Sorale C+ rot, KC+ rot oder -. Auf Erde, Wegrand.

[13634], Germany, Baden-Württemberg, Kreis Göppingen, Rechberghausen nahe der Gärtnerei Epple, am Wegrand zwischen Gartenanlagen, 48°44.262' N, 9°38.505' E, 340 m, TK 7223. Leg. et det. Schumm 17.02.2008.





*Peltigera didactyla*