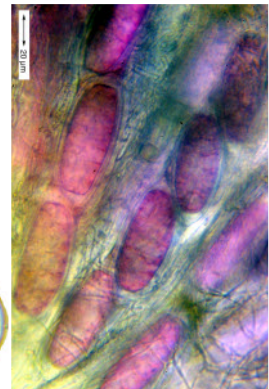
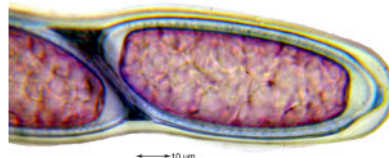
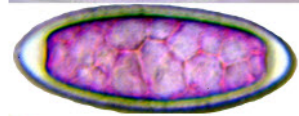
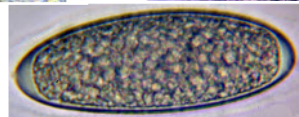


Pertusaria leioplaca DC.

Thallus dünnhäutig, grünlich-grau, mit weißen Maculae. Isidien und Sorale fehlen. Apothecien in knolligen, unten nicht eingeschnürten Fruchtwarzen. Sporen hyalin, zu 4 im Ascus, 1-zellig, mit netzigen Maschen auf der Oberfläche, 82-94 x 27-34 µm. Chemie: K⁺ gelb, C⁻, KC⁻, P⁻, UVL⁺ orange (Coronaton). Corticol, Laubwälder.



[13628], Germany, Baden-Württemberg, Kreis Göppingen, südwestlich von Adelberg nahe dem Herrenbachstausee, Buhwiesenweg, an Laubbaum im Mischwald, ca. 48°44'N, 9°33'E, 412 m