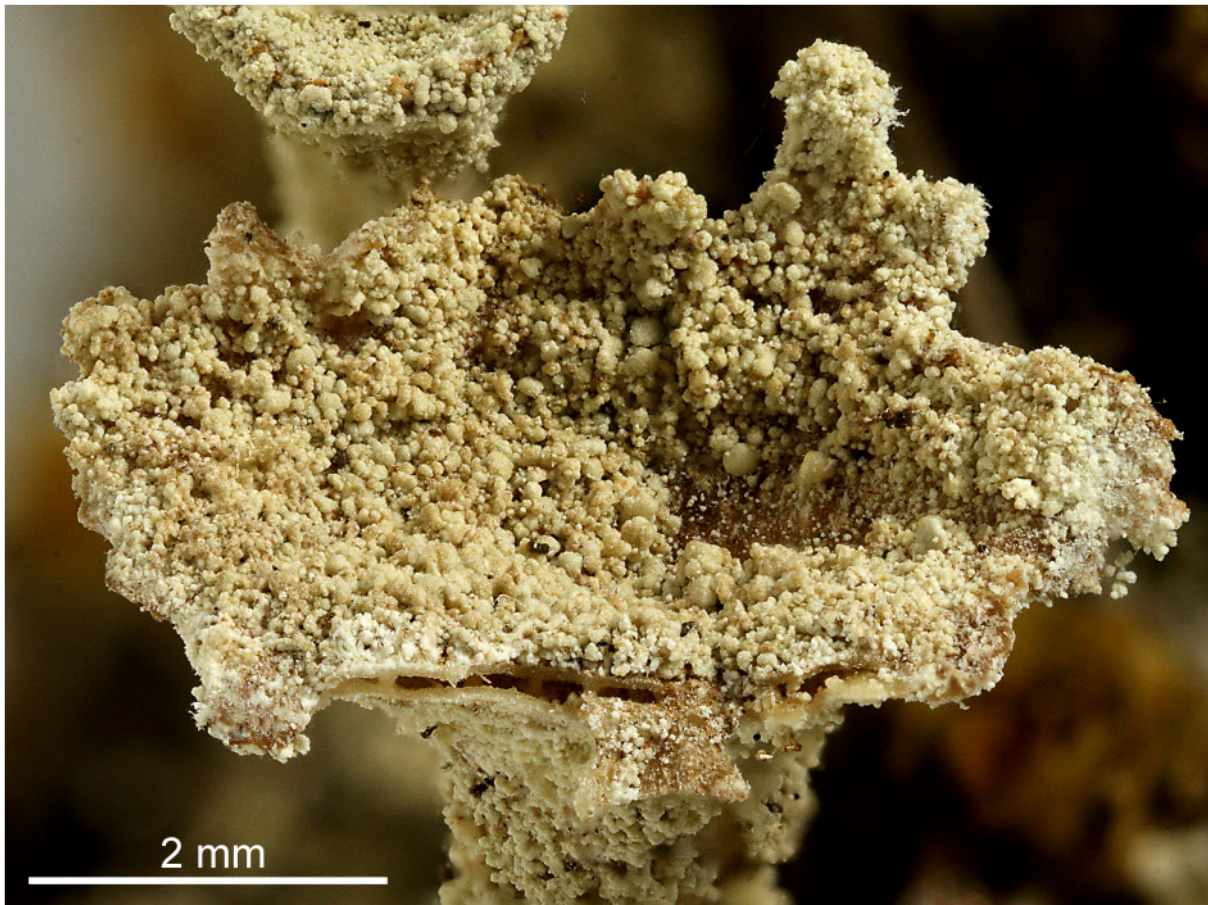


*Cladonia chlorophaea* (Flörke) Sprengel

Thallusschuppen klein. Podetien mit Bechern. Podetien teils sorediös, teils körnig berindet. Apothecien braun. Chemie: Fumarprotocetrarsäure (maj), Protocetrarsäure (min), K-, C-, KC-, P+ orangerot.

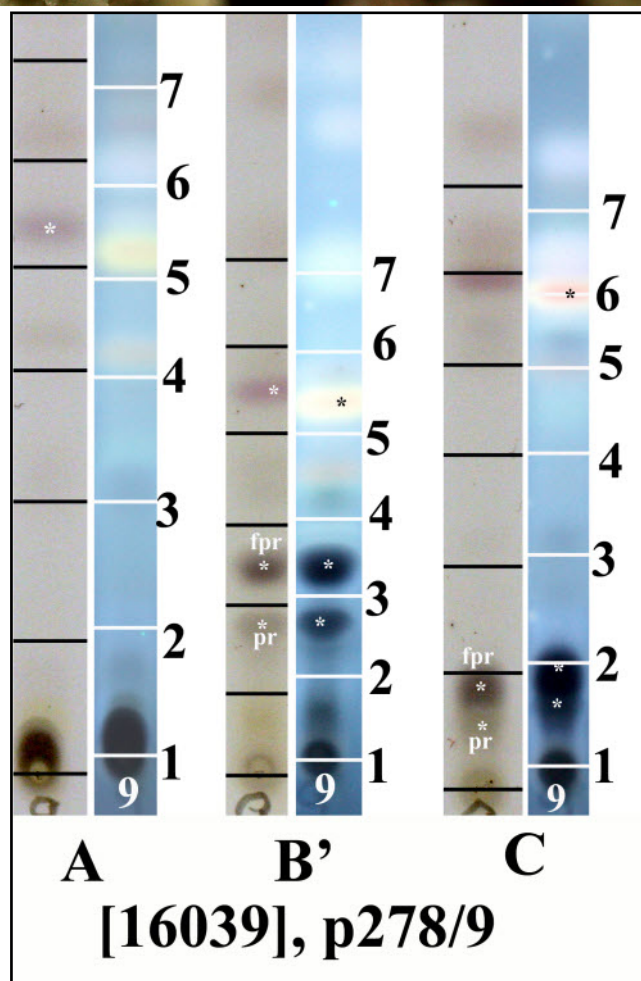
[16039], Portugal, Madeira, Rabacal, Lorbeerwald bei 25 Fontes, N 32°45.699, W 17°8.051, 1069 m. Leg. Schumm 12.04.2001, det. Aptroot 2010.





HPTLC in den Laufmitteln A, B' und C nach Säurebehandlung bei Tageslicht und 366 nm UV-Longwelle.

- 1: Start
- 4: Position von Norstictinsäure
- 7: Position von Atranorin
- pr: Protocetrarsäure
- fpr: Fumarprotocetrarsäure



*Cladonia chlorophaea*