

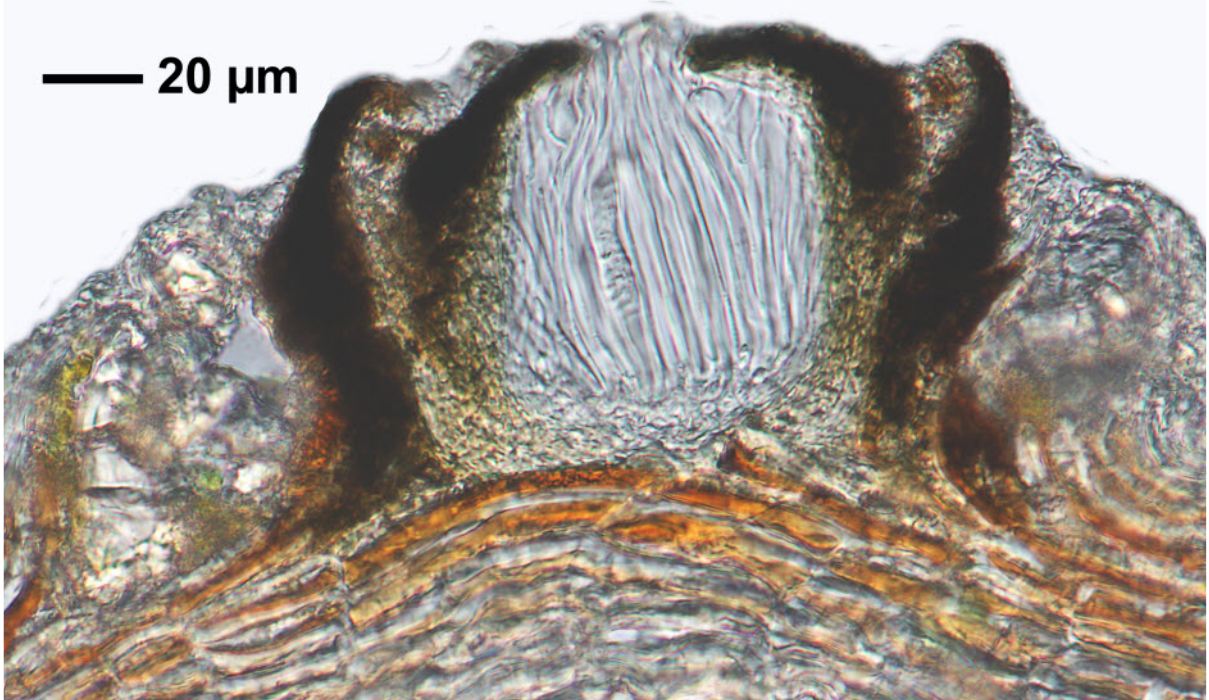
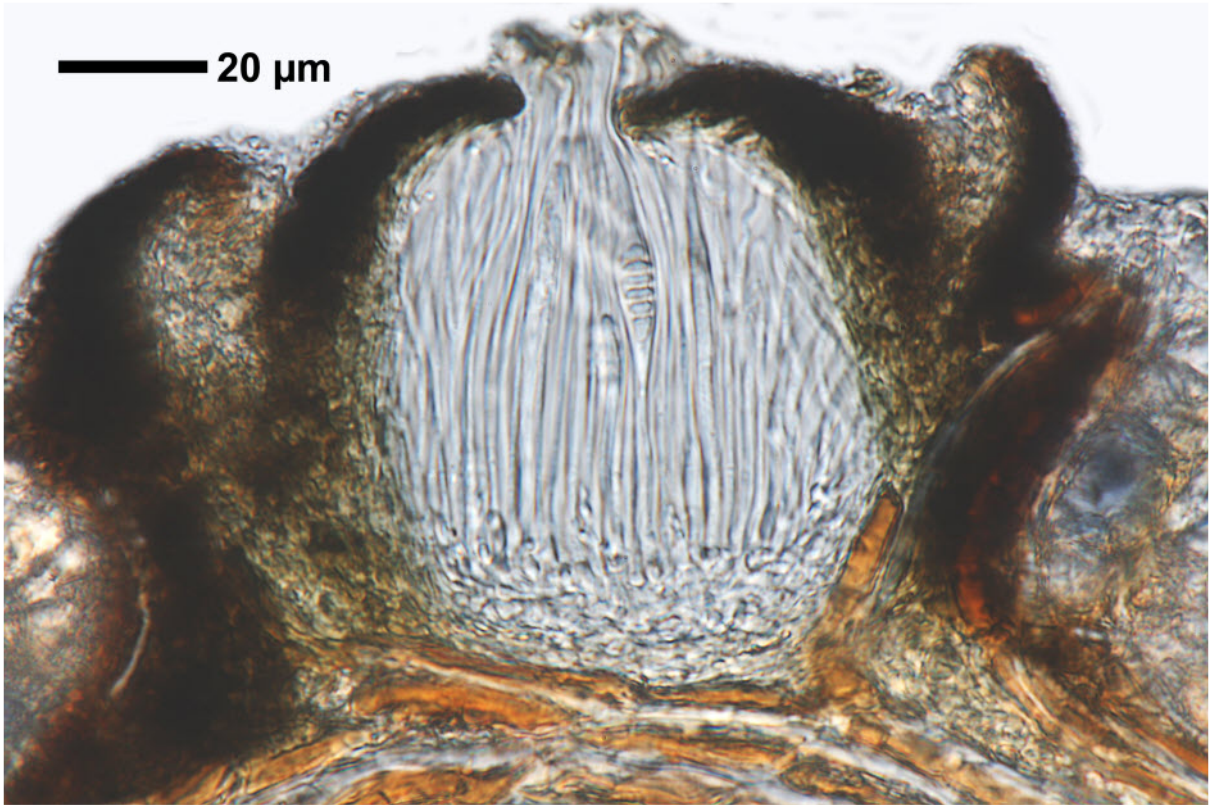
***Graphis tenella* Ach.**

Thallus hellgrau, sehr dünn, K-, P-. Lirellen hervorstehend, seitlich unten vom Thallus eingefasst, längs gefurcht, nur apikal und lateral carbonisiert. Hymenium hyalin, nicht inspers, ca. 70 µm hoch, I-. Sporen 8/Ascus, (6-)7-septiert, Septen I+ violett, 19-20 x 5 µm. Pantropisch. Chemie: nil.

Bem. Ähnlich zu *Graphis furcata*, jedoch gefurcht und mit kleineren Sporen.

[15273], La Reunion, Takamaka, feuchte waldige Felshänge bei der Elektrostation, 21.09105°S, 55.61998°E, 800 m. Leg. Schumm & Frahm 10.09.2009, det. Schumm 02.2010.





*Graphis tenella*

10 µm