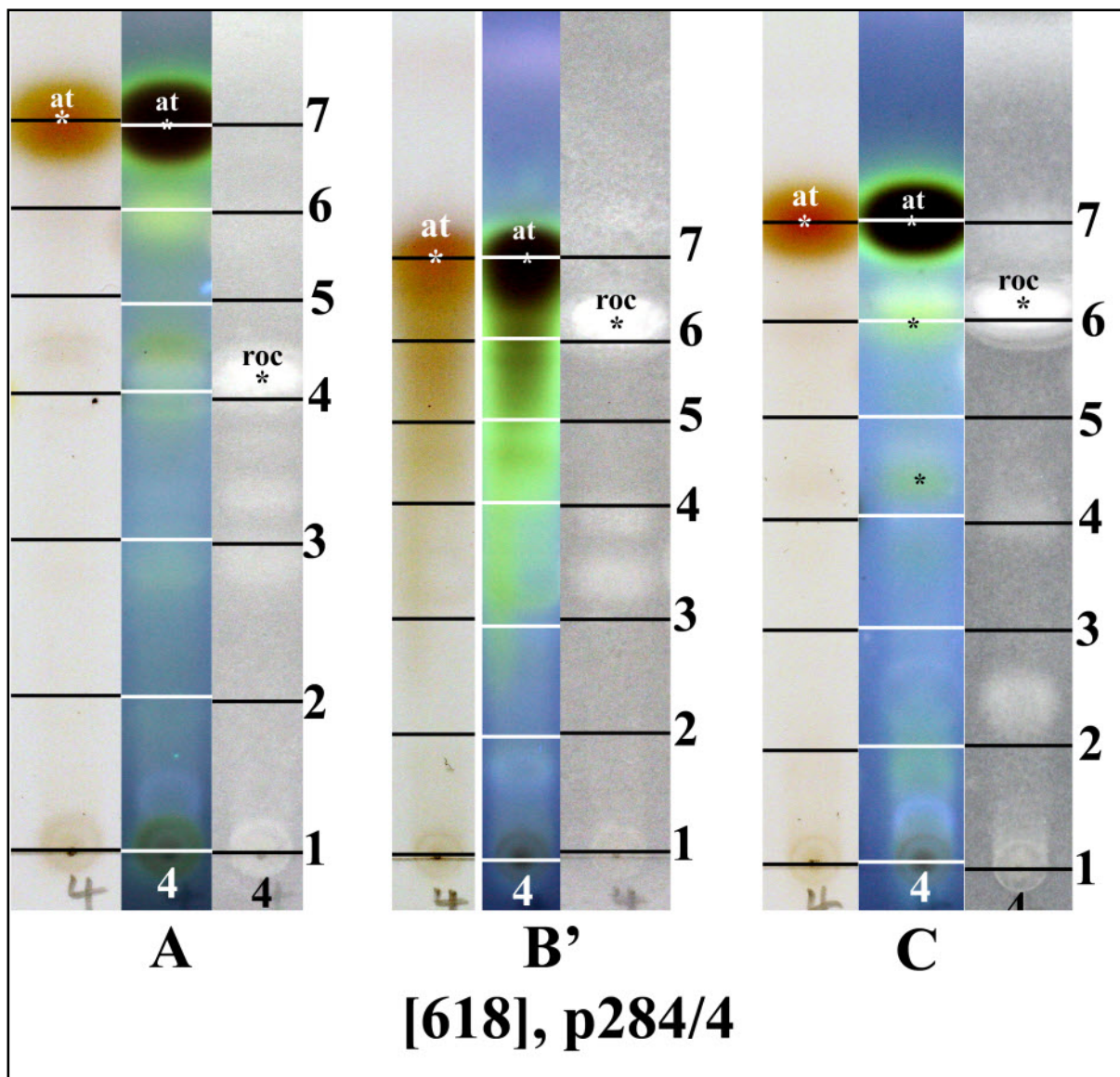


*Lecanora cenisia* Ach.

Chemie: Atranorin, Roccellsäure, weitere Spuren unbekannter Substanzen. Mark P schwach gelblich, Ap.Rd. K+ gelb, P-, Anilin gelb; Scheibe K-, P-, Anilin-.

[618], Germany, Bayern, Bayerischer Wald, Prolegipfel. Leg. E. Schmid 07.1952, det. J. Poelt.





HPTLC in den Laufmitteln A, B' und C nach Säurebehandlung bei Tageslicht, 366 nm UV-Wellenlänge und Wasser vor Säurebehandlung

- 1: Start
- 4: Position von Norstictinsäure
- 7: Position von Atranorin
- at: Atranorin, roc: Roccellsäure