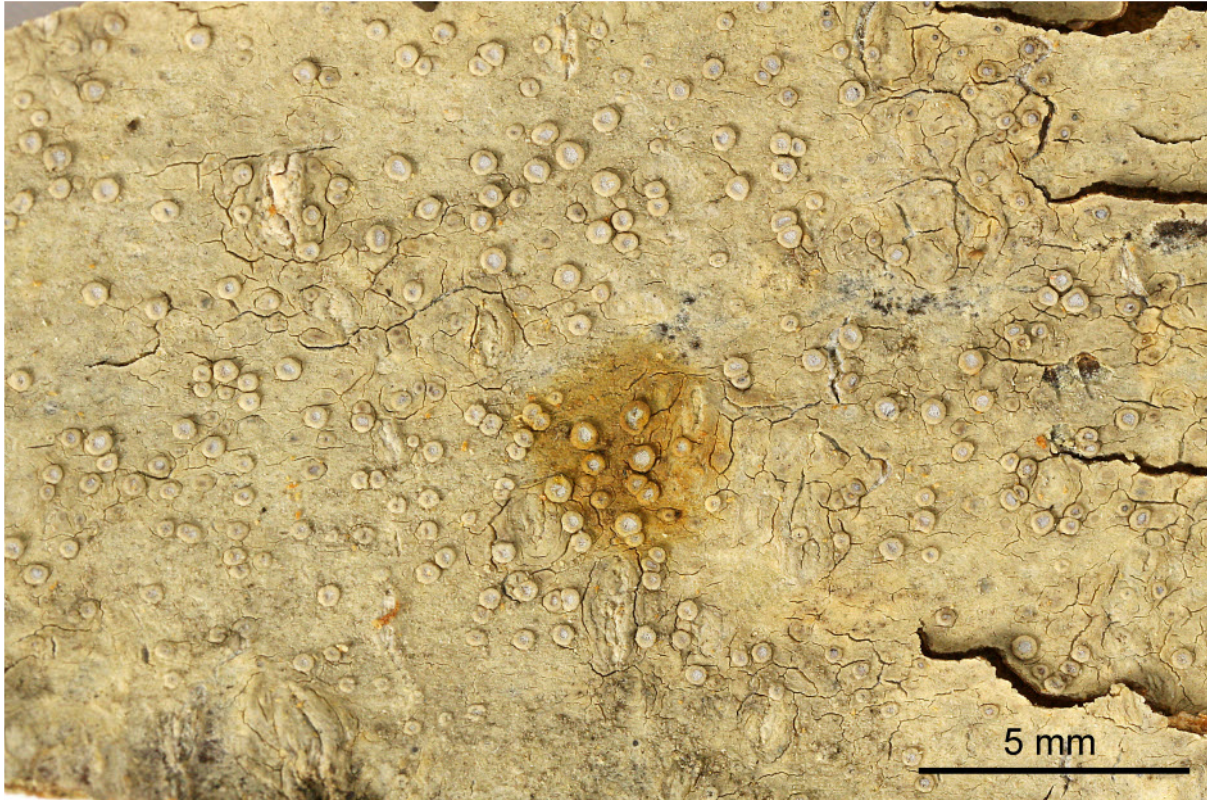


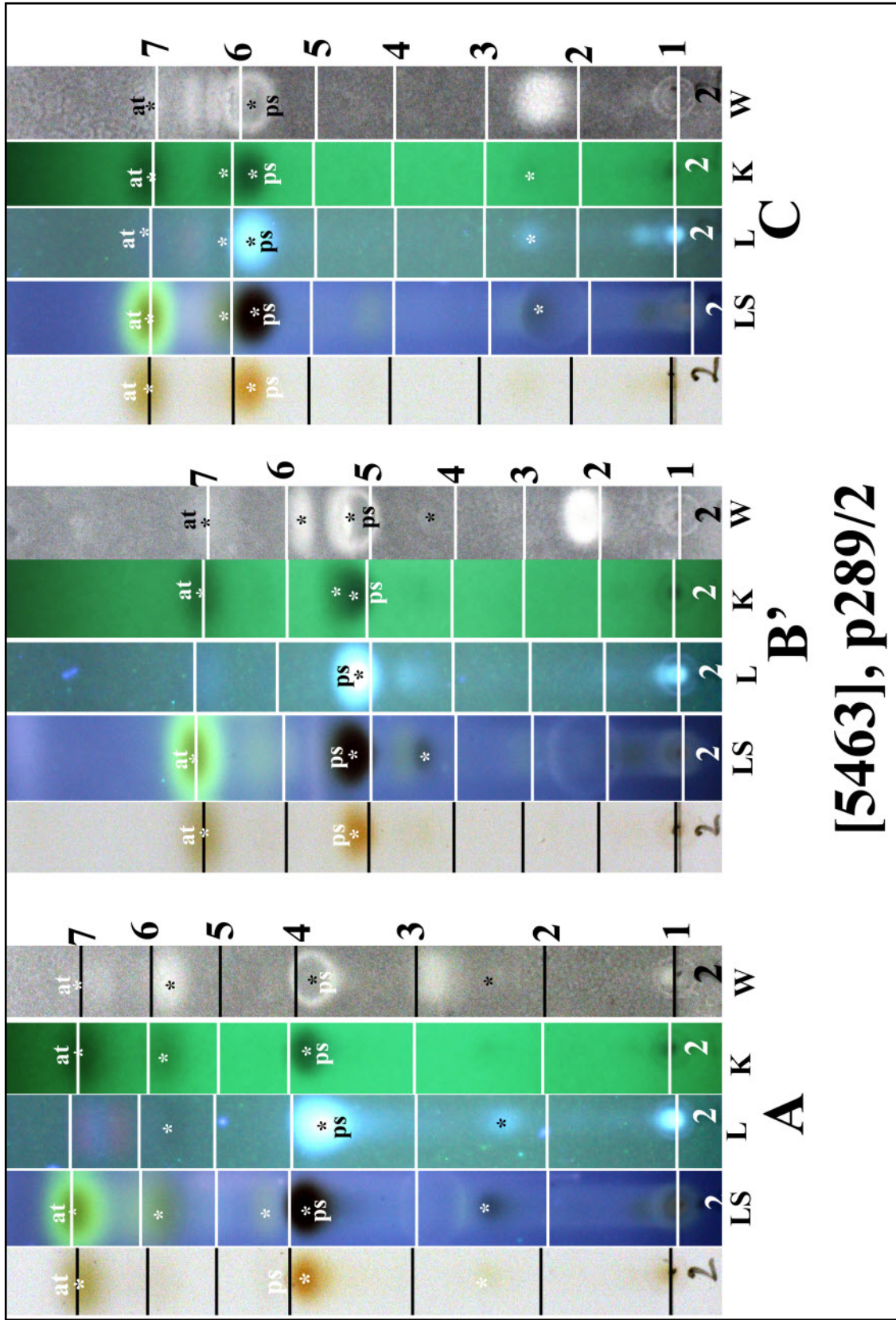
*Lecanora subcarpinea* Szatala

Ap.-Scheibe bereift, C+ gelb, Rand P+ gelb. p289/2: atranorin (major), psoromic acid (major), 2'-O-demethylpsoromic acid, anal. Schumm 2013.

[5463], Süd-Deutschland, Schwäbische Alb, Kreis Reutlingen, ca. 4 km südl. Pfullingen beim Parkplatz zwischen Rößleshart und Gielsberg, 48°25.385' N, 9°12.587' E, ca. 800 m, an Fagus, TK: 7521. Leg. Schumm 30.03.1999, det Schumm 30.03.1999.







[5463], p289/2

ps: psoromic acid; 2'-O-demethylpsoromic acid bei (2,4|4,2|2,5); at: atranorin