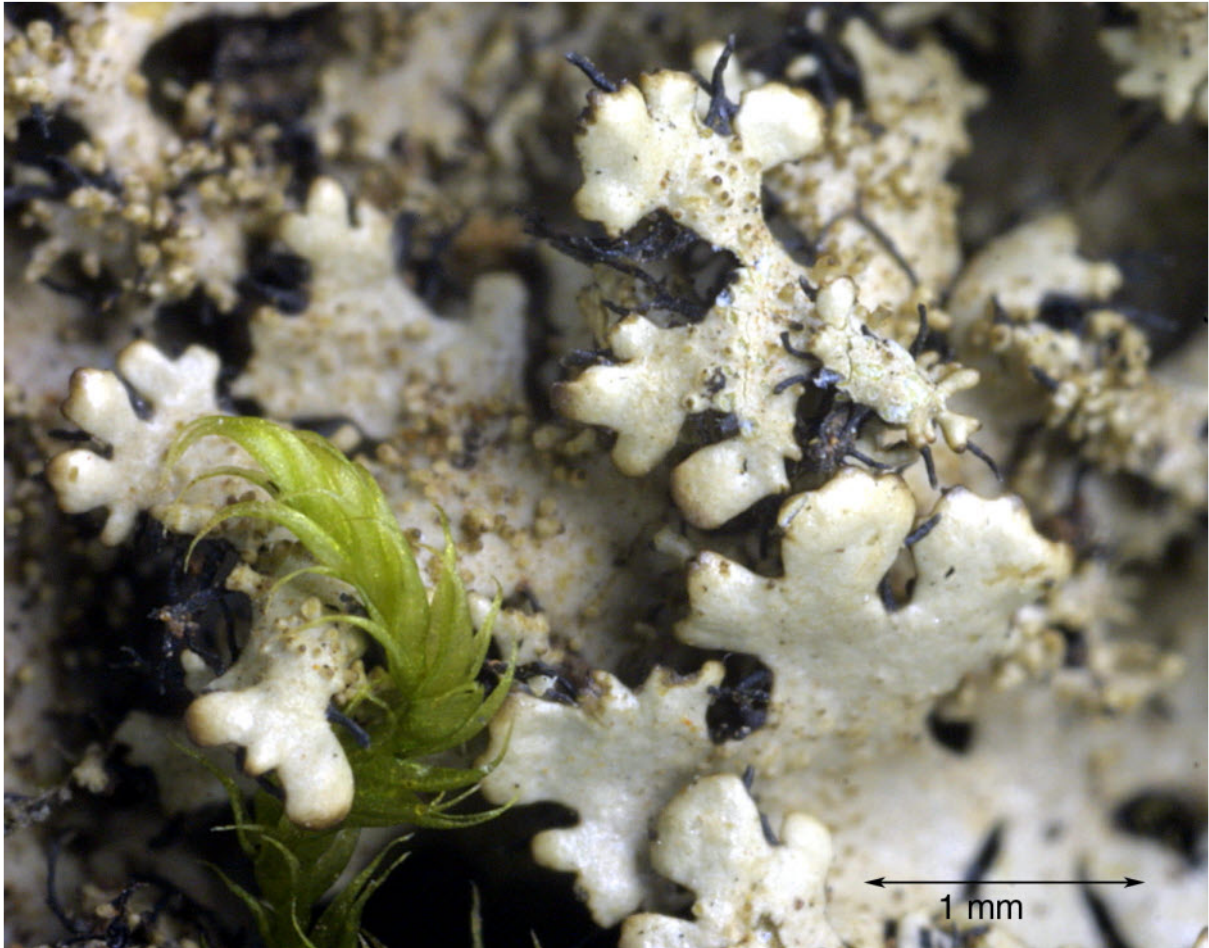
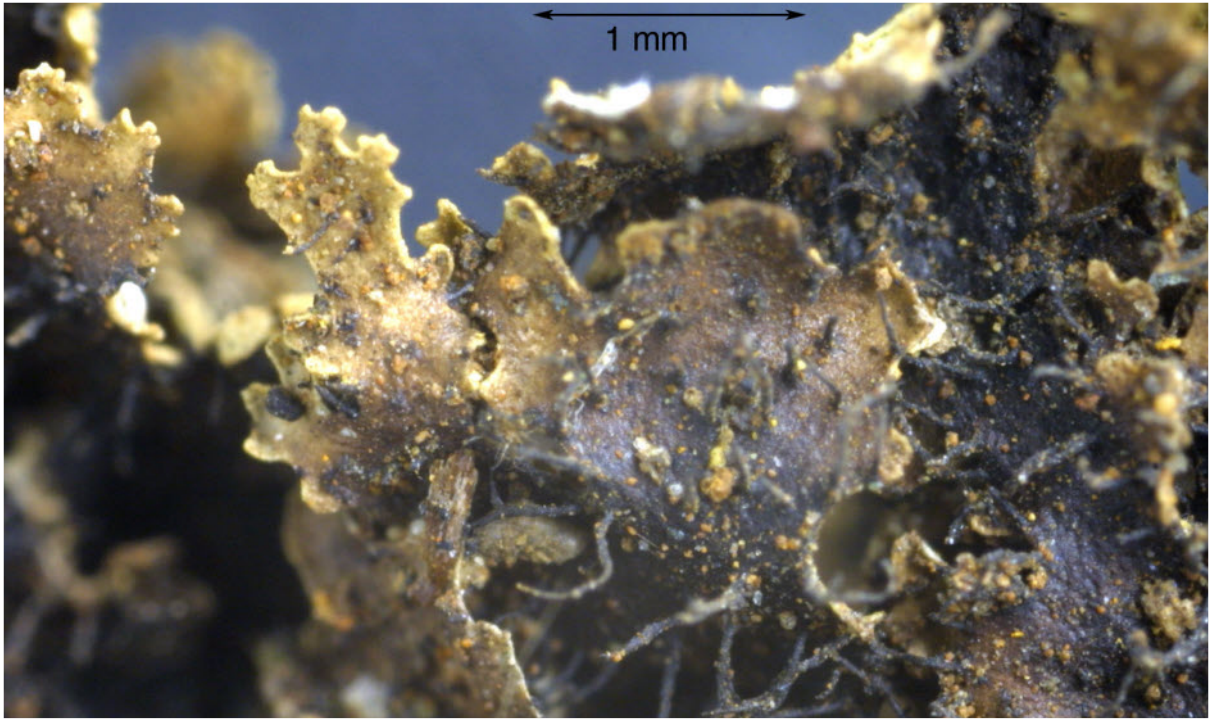


***Parmelinopsis horrescens* (Taylor) Elix & Hale**

Thallus grau bis grünlich, zart; Lappennenden glänzend, 1-3 mm breit, übereinander wachsend, am Ende sich in Kleinläppchen zerteilend, Achseln kreisförmig ausgebuchtet; Oberseite nicht maculat; Unterseite schwarz, am Rand braun; Rhizinen schwarz, unverzweigt, selten gegabelt, fast bis zum Rand vorkommend. Cilien kurz oder gegabelt, marginal und laminal, zwischen und auf den Isidien. Isidien laminal, im Zentrum sehr dicht, einfach oder verzweigt, zylindrisch manchmal verflacht, Spitzen braun, teils mit kurzer dornartiger Cilie. Sorale fehlen. Chemie: Cortex K+ gelb, C-, KC+gelblich, P-; Medulla K-, C+rot, KC+ orange, P-; Atranorin, 3-methoxy-2,4-di-O-Methylgyrophorsäure (maj), Gyrophorsäure (min), 2,4-di-O-Methylgyrophorsäure (min), 5-O-Methylhiascinsäure (min), Umbilicarsäure (min), Hiascinsäure (tr), 4,5-di-O-Methylhiascinsäure (tr), 2,4,5-tri-O-Methylhiascinsäure (tr). Corticol und saxicol. Bem. siehe bei *Parmelinopsis minarum*

[9205], Spanien, Kanarische Inseln, La Gomera, zwischen Arure und Vallehermoso südlich Chorros de Epina. Im Lorbeer-Erica Wald. 28°09.593' N, 17°18.117' W, 1020 m. Leg. Schumm 10.02.2002, det. Elix 22.11.2002.





*Parmelinopsis horrescens*