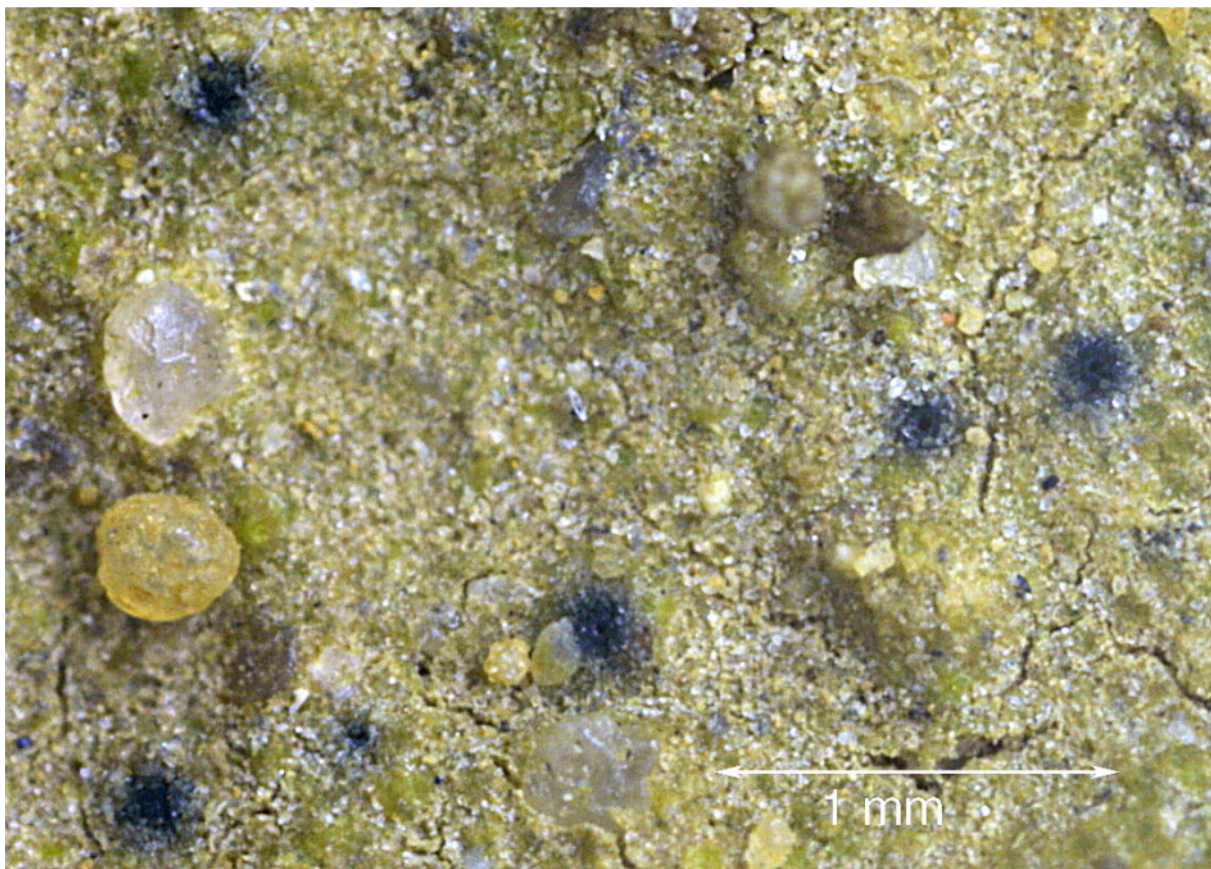
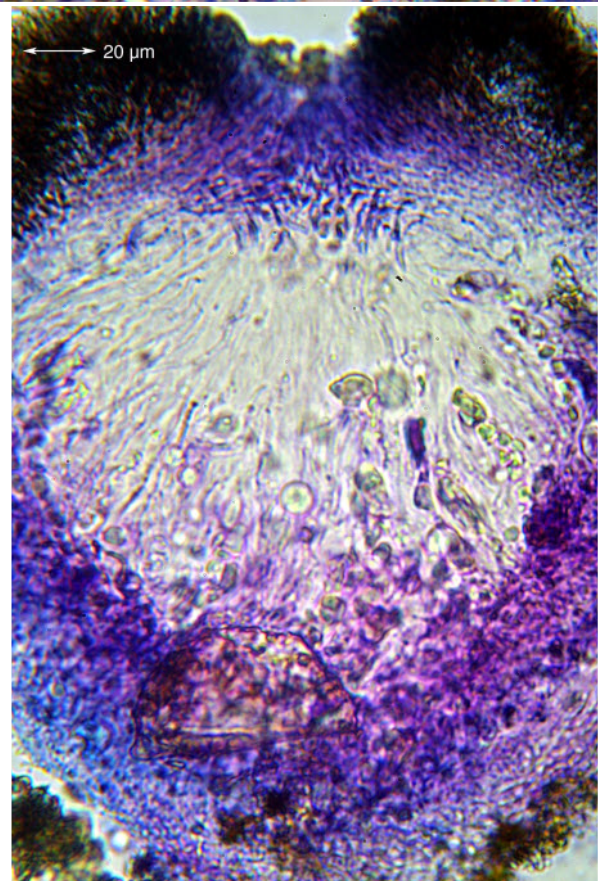
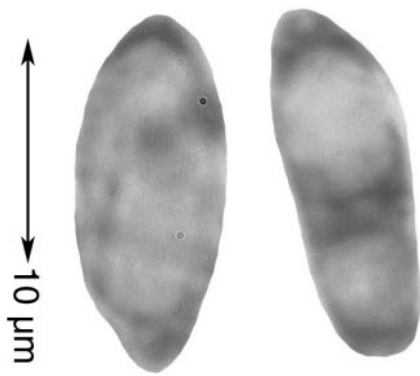
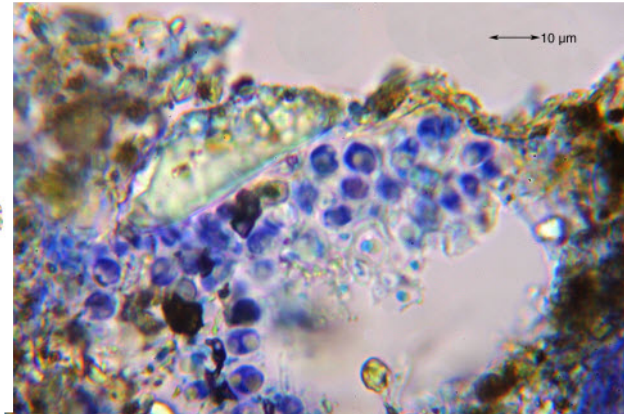
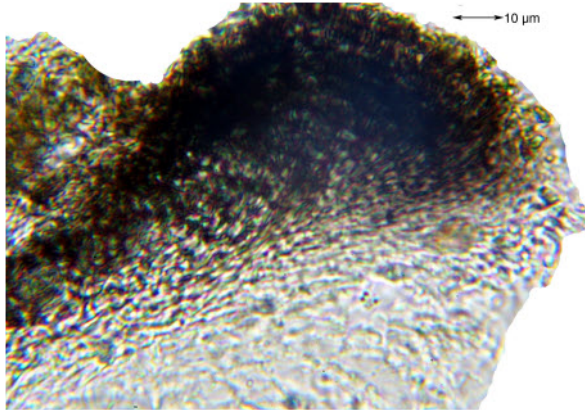
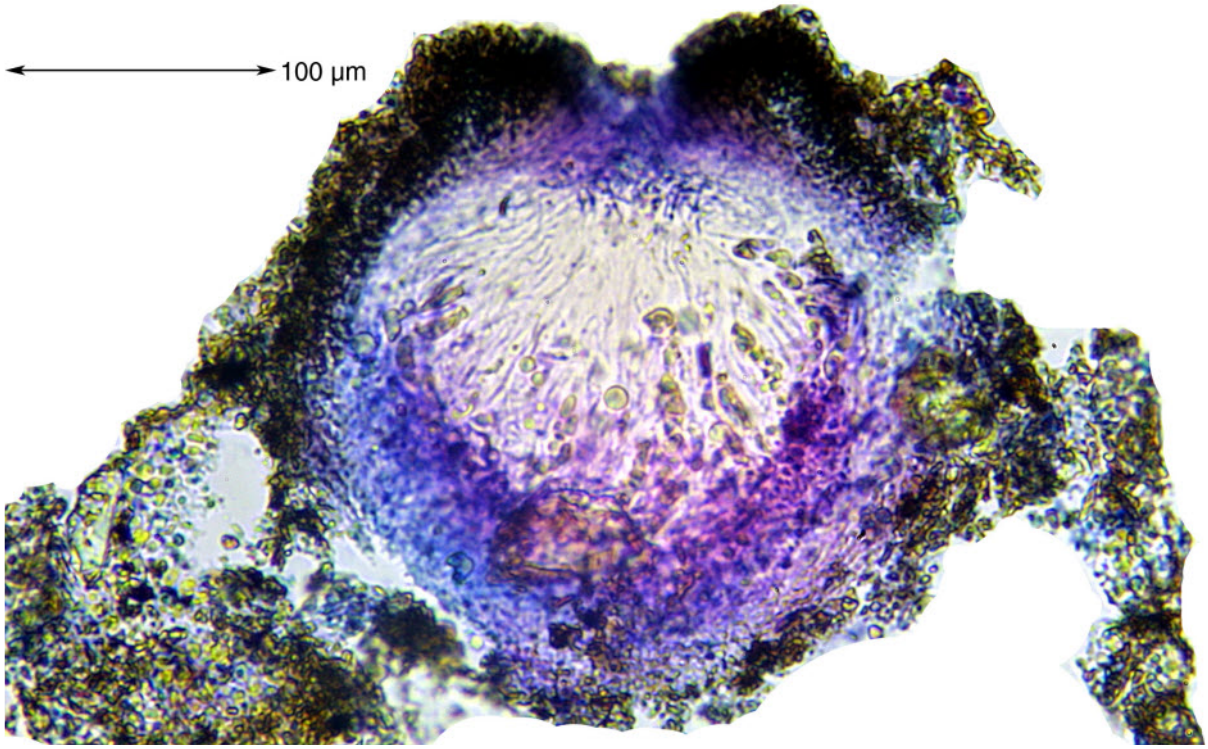


Thrombium epigaeum (Pers.) Wallr.

Thallus gelblich- bis graugrün, dünn, filmartig, undeutlich ausgebreitet, naß gelatinös. **Perithechien** eingesenkt, nur mit dem Ostiolum hervortretend, im Schnitt 0,29 mm hoch, 0,25 mm breit, freier Scheitel ca. 0,18 mm; inneres Excipulum hell, Hyphen dünn, wandungsparell; Involucrellum ca 140 µm, schwarz, am Ostiolum verdickt, auf ca. halber Höhe des Peritheciums auslaufend; Paraphysen dauerhaft, spärlich verzweigt. **Sporen** 16-26 x 6-9 µm, 1-zellig, mit Öltropfen. **Chemie**: unbekannt. **Ö/V**: terricol.

[13256], Germany, Nordrhein-Westfalen, Kreis Viersen, Brachter Wald, Sandgrube zwischen Heidhausen und Weißer Stein, auf lehmiger Erde; gemeinsam mit *Gregorella humida*, *Peltigera didactyla*, *Steinia geophana*, *Strigula sychnogonioides*, *Trapelia coarctata*, D. G. Zimmermann, 03.08.2007





Thrombium epigaeum