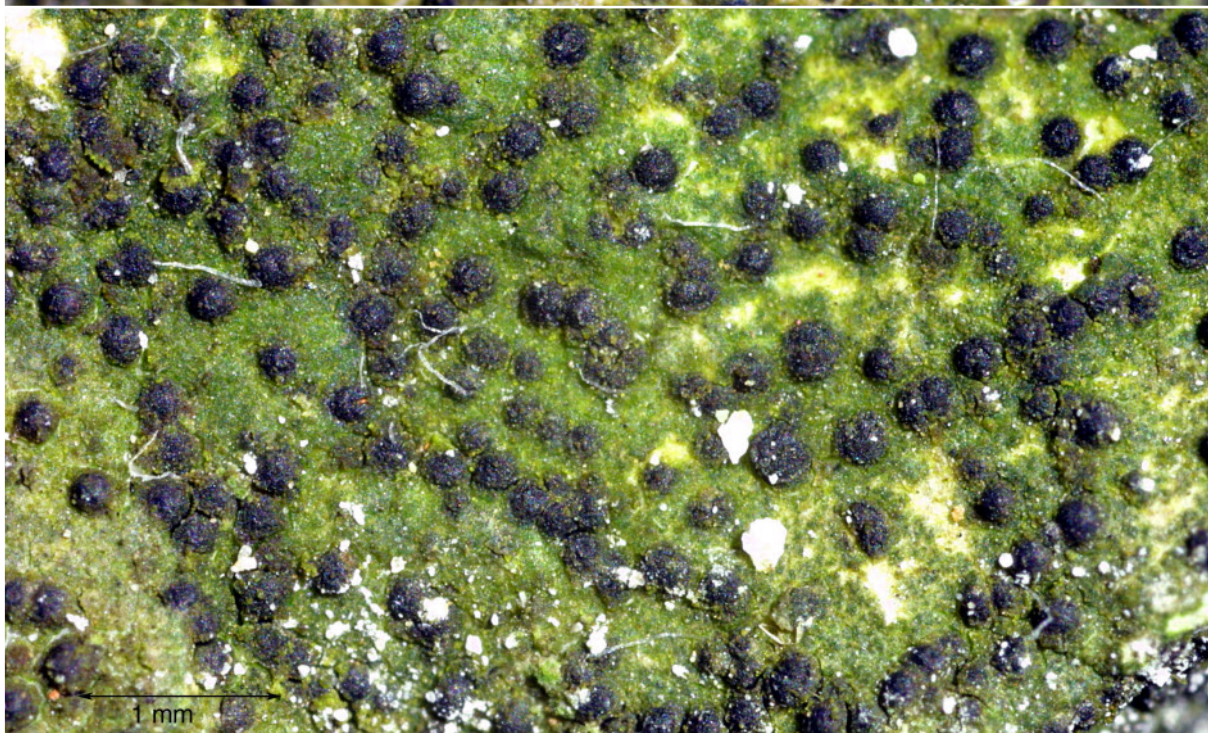
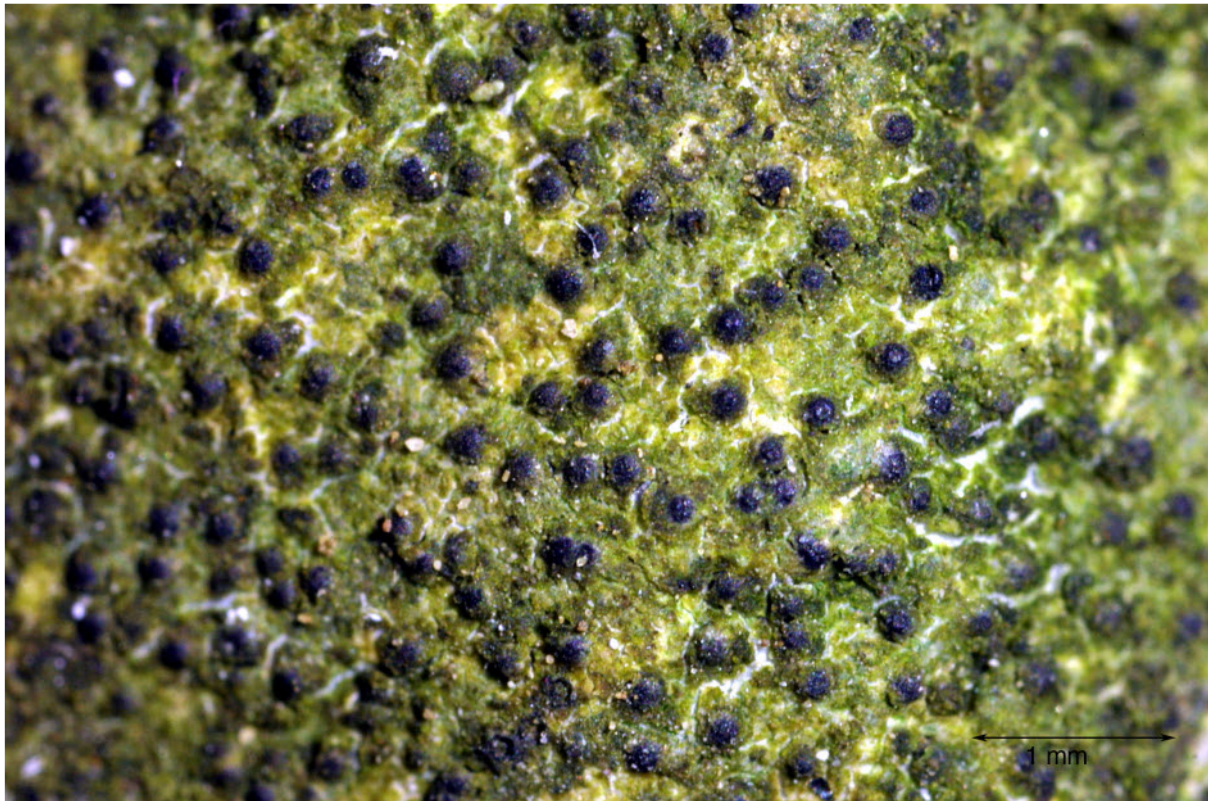
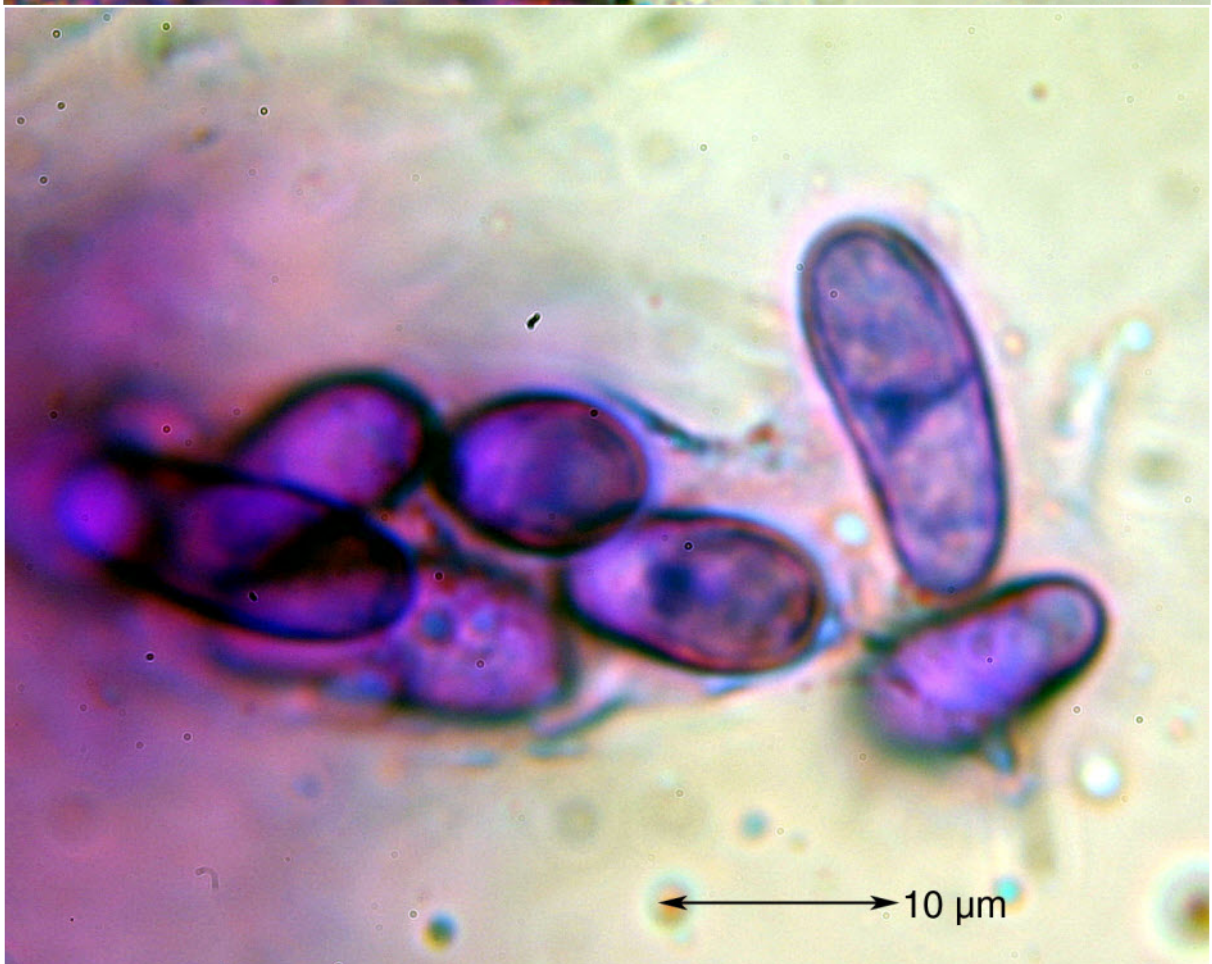
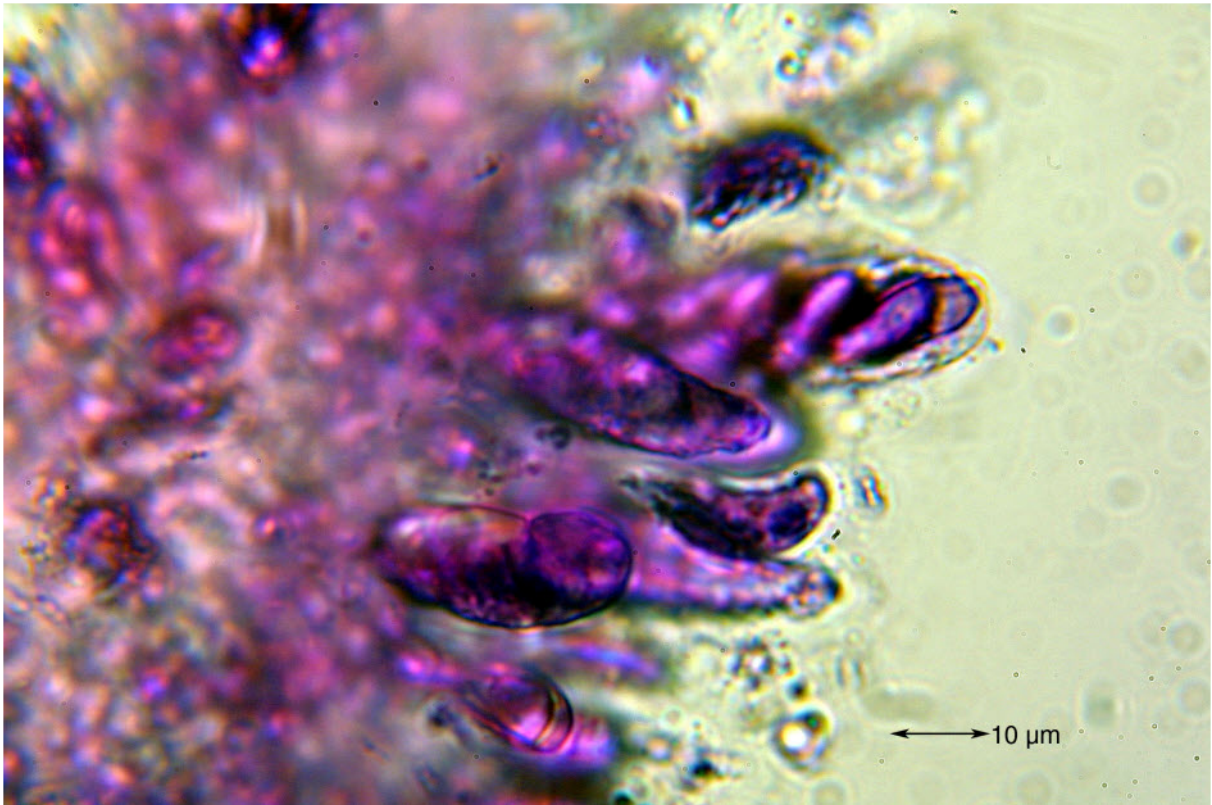


*Verrucaria dolosa* Hepp

Sporen hyalin, 1-zellig, zu 8, 17,1 x 6,4  $\mu\text{m}$ ; Involucr. schwarz, dünn, bis fast zum Grund; Th nicht areoliert, feucht grün und gelatinös

[12253], Germany, Baden-Württemberg, Alb-Donau Kreis, nördlich von Urspring bei der Bahnunterführung an der Straße nach Amstetten, auf Kalkblöcken und Kalksteinen in Bodennähe, sonnig, windoffen; 48°33,296' , 9°53,42' E, 570 m. Leg. Schumm 29.10.2005, det. Schumm 11.2005.





*Verrucaria dolosa*